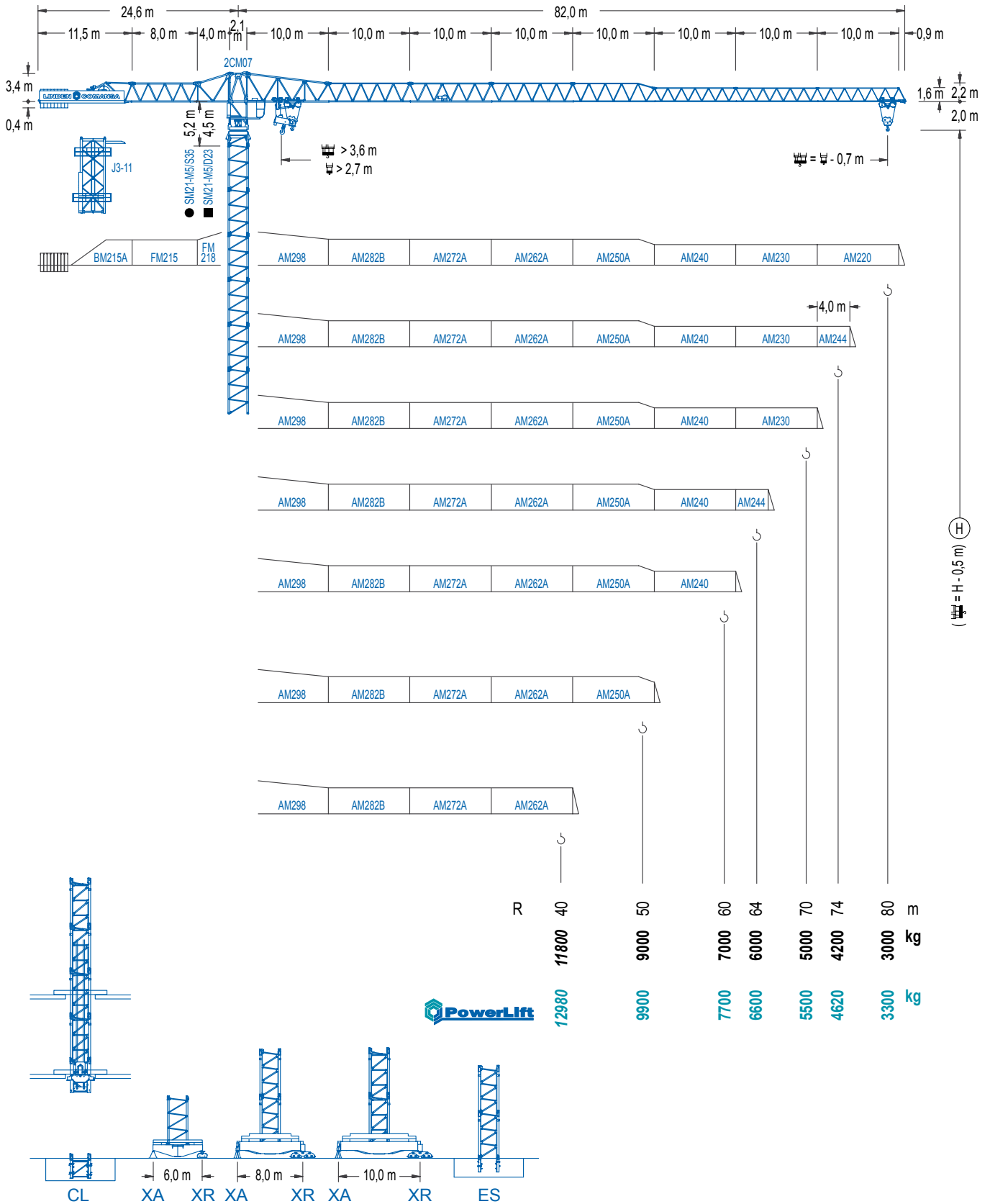


LC 2100

21 LC 450



20 t



LC 2100

DIAGRAMA DE CARGAS

Load chart / Diagramme de charges / Lastdiagramm / Diagramma di carico / Диаграмма распределения нагрузки

R (m)																				
80	14,6 20000	18 15640	20 13840	22 12380	26,4 10000	28,0 10000	30 9260	32 8620	35 7800	38 7120	40 6720	45 5890	50 5220	55 4680	60 4230	64 3920	70 3530	74 3300	80,0 3000	m kg
74		17,6 20000	20 17240	22 15460	25 13340	28 11700	30 10790	32,0 10000	34,2 10000	38 8900	40 8410	45 7380	50 6570	55 5900	60 5350	64 4970	70 4480	74,0 4200	m kg	
70			19,2 20000	22 17130	25 14800	28 13000	30 12000	32 11130	35,1 10000	37,6 10000	40 9330	45 8200	50 7300	55 6560	60 5950	64 5540	70,0 5000	m kg		
64				20,5 20000	22 18470	25 15980	28 14040	30 12970	32 12040	35 10840	37,5 10000	40,3 10000	45 8860	50 7900	55 7100	60 6450	64,0 6000	m kg		
60					22,0 20000	25 17290	28 15210	30 14060	32 13050	35 11770	38 10700	40,3 10000	43,4 10000	50 8560	55 7710	60,0 7000	m kg			
50						24,4 20000	28 17100	30 15820	32 14700	35 13280	38 12080	44,7 10000	45,4 10000	50,0 9000	m kg					
40							24,7 20000	28 17380	30 16080	32 14950	35 13500	38 12280	39,4 11800	m kg						

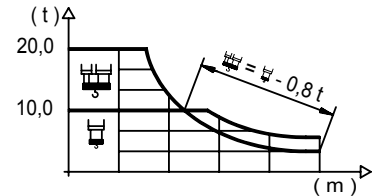


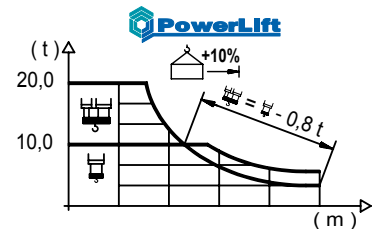


DIAGRAMA DE CARGAS POWERLIFT

Load chart PowerLift / Diagramme de charges PowerLift / Lastdiagramm PowerLift / Diagramma di carico PowerLift / Диаграмма распределения нагрузки PowerLift

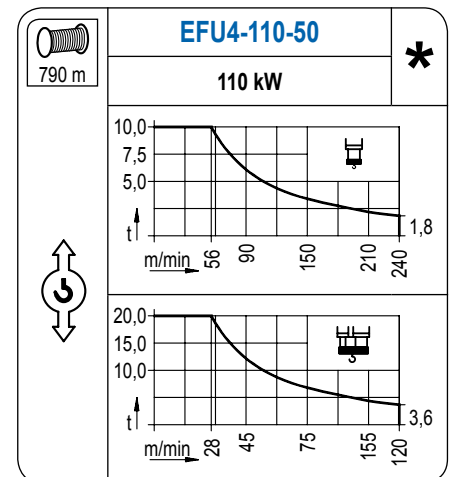
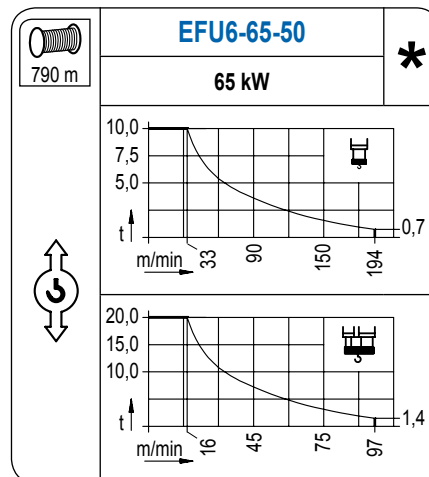
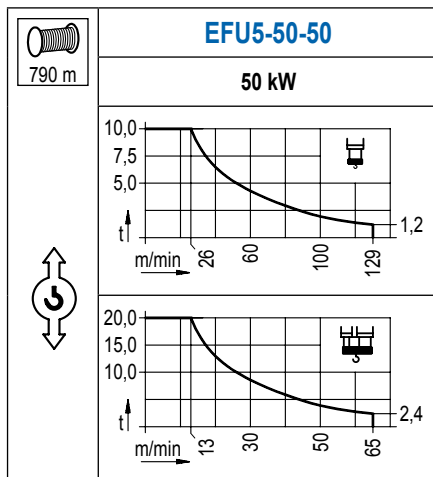
R (m)																				
80	15,7 20000	18 17030	20 15080	22 13500	25 11630	28,4 10000	30,2 10000	32 9390	35 8500	38 7760	40 7330	45 6430	50 5710	55 5120	60 4630	64 4300	70 3870	74 3620	80,0 3300	m kg
74		19,0 20000	20 18850	22 16910	25 14610	28 12820	30 11840	32 10980	34,6 10000	37,1 10000	40 9200	45 8080	50 7190	55 6470	60 5870	64 5450	70 4920	74,0 4620	m kg	
70			20,8 20000	22 18760	25 16230	28 14260	30 13180	32 12230	35 11020	38,0 10000	40,8 10000	45 8980	50 8000	55 7200	60 6540	64 6080	70,0 5500	m kg		
64				22,3 20000	25 17540	28 15420	30 14260	32 13240	35 11950	38 10860	40,8 10000	43,9 10000	50 8670	55 7800	60 7090	64,0 6600	m kg			
60					23,9 20000	25 19000	28 16720	30 15470	32 14370	35 12980	38 11800	43,8 10000	47,2 10000	50 9400	55 8470	60,0 7700	m kg			
50						26,4 20000	28 18690	30 17300	32 16090	35 14540	38 13240	45,8 10000	49,5 10000	50,0 9900	m kg					
40							26,8 20000	28 19060	30 17640	32 16410	35 14830	38 13510	39,4 12980	m kg						



LC 2100

MECANISMOS

Mechanisms / Mécanismes / Antriebe / Meccanismi / Механизмы



MECANISMOS

Mechanisms / Mécanismes / Antriebe / Meccanismi / Механизмы

EFU6L-65-50

65 kW

1280 m

Para mecanismos de alta capacidad de cable consultar cargas. / For mechanisms with high drum capacity, request loads. / Pour des mécanismes avec une grande capacité de câble il faut consulter. / Für Hubmechanismen mit hoher Kabelkapazität, Lastdiagramm anfragen. / Gru con tamburo ad alta capacità di avvolgimento fune, consultare il diagramma di carico. / Проконсультируйтесь о нагрузках при механизмах с большей вместимостью кабеля.

EFU4L-110-50

110 kW

1280 m

CFU-7.5

7,5 kW

0 ⇔ 94 m/min

GFU-7.5

4x 7,5 kW

0 ⇔ 0,7 rpm

TRA-7.5

2x 75 Nm

TRA-7.5

4x 75 Nm

20 m/min

5XR73
7XR63
10XR83

TRA-7.5VC

2x 75 Nm

TRA-7.5VC

4x 75 Nm

20 m/min

5XR73
7XR63
10XR83

POTENCIA / POWER / PUISSANCE / LEISTUNG / POTENZA / МОЩНОСТЬ				Tensión de alimentación / Operating voltage / Tension de service / Betriebsspannung / Tensione di alimentazione / Напряжение источника питания	Generador / Generator / Générateur / Generator / Generatore / Генератор
Elevación / Hoist / Levage / Hub / Sollevamento / Тип механизма (подъем)	Carro / Trolley / Chariot / Laufkatze / Carrello / Грузовая тележка	Giro / Slewing / Rotation / Drehbewegung / Rotazione / Поворот	Traslación / Travel / Translation / Verfahrbewegung / Traslazione / Ход		
EFU5-50-50	CFU-7.5	(4x) GFU-7.5	(2x) TRA-7.5 (4x) TRA-7.5	400 V 3ph 50 Hz	170 kVA
EFU6-65-50					195 kVA
EFU6L-65-50					195 kVA
EFU4-110-50					260 kVA
EFU4L-110-50					260 kVA

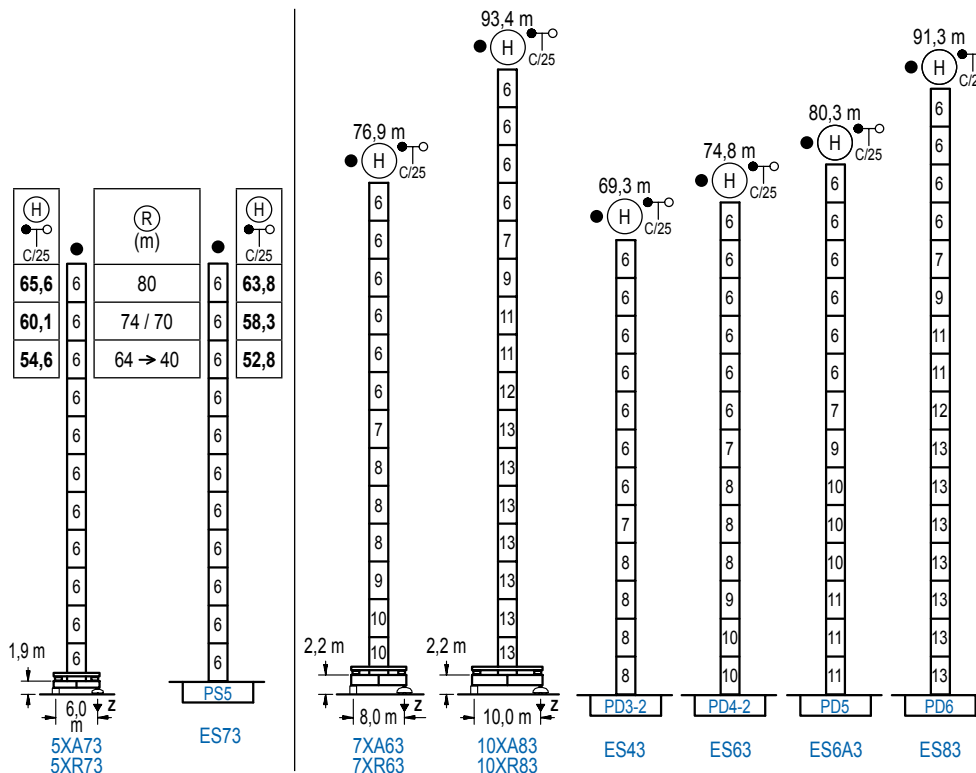
Opcional / Optional / En option / Kaufoption / Opzionale / Опционально

*

ALTURAS BAJO GANCHO

Heights under hook / Hauteurs sous crochet / Hakenhöhen / Altezza sotto gancio / Высота под крюком

∅ 2,5 m



n°	Ref.	∅	h
6	S35	2,5	5,5
7	TD33A	2,5	5,5
8	D33	2,5	5,5
9	TD34	2,5	5,5
10	D34	2,5	5,5
11	D35	2,5	5,5
12	TD36B	2,5	5,5
13	D36	2,5	5,5

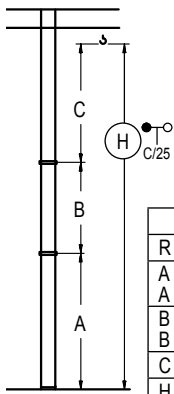
Z máx.	En servicio / In operation / En service / In Betrieb / In servizio / При работе	5XR73..... 120 t 7XR63..... 122 t 10XR83..... 137 t
	Fuera de servicio / Out of service / Hors service / Ausser Betrieb / Fuori servizio / В стационарном состоянии	5XR73..... 151 t 7XR63..... 165 t 10XR83..... 219 t

Otras zonas de viento o alturas superiores consultar / Other wind zones or additional hook heights on request / Autres zones de vent ou des hauteurs supplémentaires sur demande / Andere Windzonen oder weitere Hakenhöhen auf Anfrage / Per zone con velocità del vento particolari o altezze superiori consultare il fabbricante / При других ветренных зонах о при большой высоте проконсультируйтесь с нами

GRÚA ARRIOSTRADA

Braced crane / Grue à entretoisement / Abgespannter Kran / Gru ancorata / Нарастиваемый кран

∅ 2,5 m



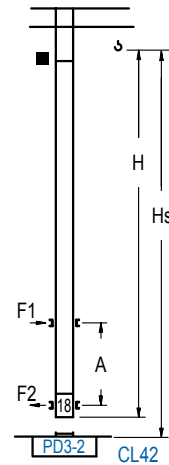
	5XA73				7XA63		10XA83	
R (m)	80	74 / 70	64 → 40	80 → 40	80 → 40	80 → 40		
A max	51,4	45,9	40,4	62,7	79,2			
A min	23,6	23,6	29,4	35,2	62,7			
B max	-	33,0	-	33,0	-	33,0	-	33,0
B min	-	22,0	-	22,0	-	22,0	-	22,0
C max	47,2	47,2	47,2	47,2	47,2	47,2	47,2	47,2
H max	98,6	131,6	93,1	126,1	87,6	120,6	109,9	142,9

	ES73			ES43		ES63		ES6A3		ES83	
R (m)	80	74 / 70	64 → 40	80 → 40	80 → 40	80 → 40	80 → 40	80 → 40	80 → 40		
A max	49,6	44,1	38,6	55,1	60,6	66,1	77,1				
A min	27,6	27,6	27,6	27,6	33,1	38,6	60,6				
B max	-	33,0	-	33,0	-	33,0	-	33,0	-	33,0	
B min	-	22,0	-	22,0	-	22,0	-	22,0	-	22,0	
C max	47,2	47,2	47,2	47,2	47,2	47,2	47,2	47,2	47,2	47,2	47,2
H max	96,8	129,8	91,3	124,3	85,8	118,8	102,3	135,3	107,8	140,4	120,3

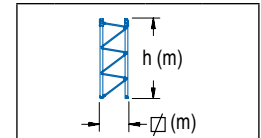
GRÚA TREPADORA

Internal climbing crane / Grue avec cage de télescopage intérieure / Kran mit Klettern im Gebäude / Gru in rampante in cavedito / Кран с самоподъемом

∅ 2,0 m



Hs < 400 m	A max (m)	A min (m)
49,9 m 4x D23 + 4x D23A	19,6	9,0
44,4 m 4x D23 + 3x D23A	16,8	8,0
38,9 m 3x D23 + 3x D23A	14,1	7,0

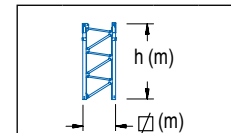
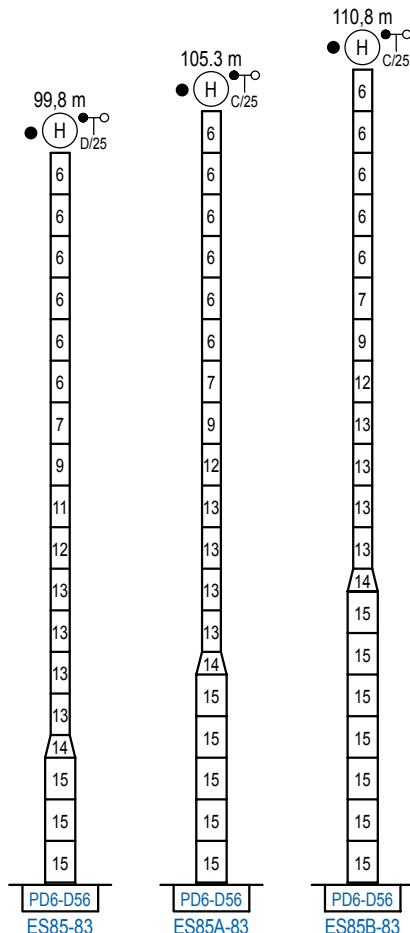


nº	Ref.	∅	h
3	D23	2,0	5,5
4	D23A	2,0	5,5
18	CLD23A-1	2,0	3,4

Otras zonas de viento, alturas superiores, arriostramientos o trepado interno consultar / Other wind zones, additional hook heights, tie frames or internal climbing on request / Autres zones de vent, des hauteurs supplémentaires, entretoisements ou grues avec cage de télescopage intérieure, sur demande / Andere Windzonen, weitere Hakenhöhen, Abspannungen zum Gebäude oder Klettern im Gebäude auf Anfrage / Per zone con velocità del vento particolari, altezze superiori, ancoraggi o rampante in cavedito, consultare il fabbricante / При других ветренных зонах, при большой высоте, привязках к зданию или наращивании крана внутри здания проконсультируйтесь с нами

ALTURAS ESPECIALES

Special heights / Spéciaux hauteurs / Extra Höhen / Conformazioni raccordate per altezze speciali / Для специальной высоты



nº	Ref.	∅	h
6	S35	2,5	5,5
7	TD33A	2,5	5,5
8	D33	2,5	5,5
9	TD34	2,5	5,5
10	D34	2,5	5,5
11	D35	2,5	5,5
12	TD36B	2,5	5,5
13	D36	2,5	5,5
14	TD56D36	4,0	3,0
15	D56	4,0	5,5

Otras zonas de viento o alturas superiores consultar / Other wind zones or additional hook heights on request / Autres zones de vent ou des hauteurs supplémentaires sur demande / Andere Windzonen oder weitere Hakenhöhen auf Anfrage / Per zone con velocità del vento particolari o altezze superiori consultare il fabbricante / При других ветренных зонах о при большой высоте проконсультируйтесь с нами



Construcciones Metálicas COMANSA S. A.

Tel.: (+34) 948 335 020 / Fax: (+34) 948 330 810 / E-mail: info@comansa.com
Polígono Urbizkain, Ctra. Aoiz nº1 31620, Huarte (Navarra), SPAIN

3220-10256

08/15

21 LC 450/20 t

Reserva de modificaciones. Subject to modifications. Modifications réservées. Konstruktionsänderungen vorbehalten.
Il fabbricante si riserva la facoltà di apportare modifiche. Возможны изменения.