

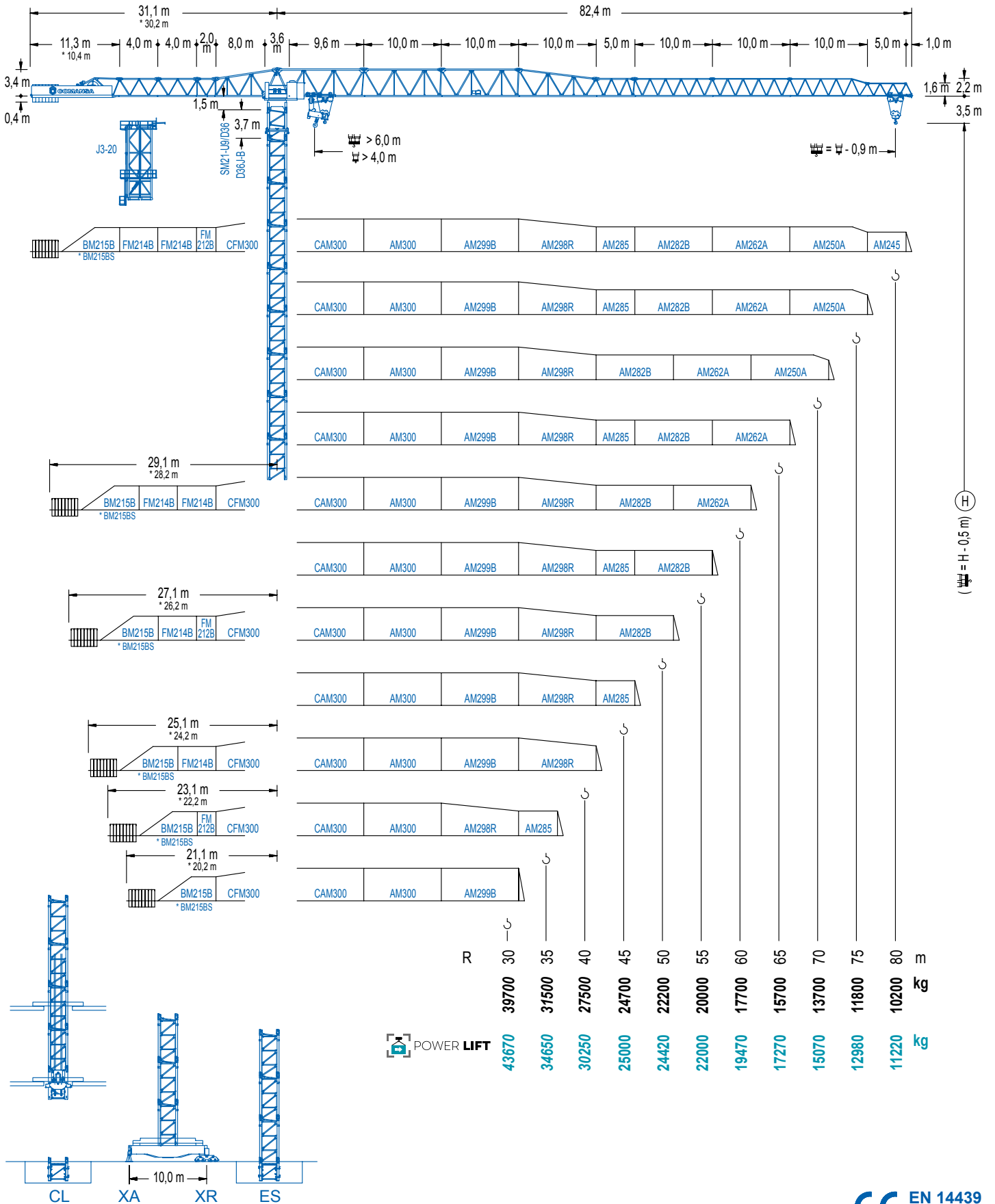


**COMANSA**

**2100 Series**

**21 LC 1050**

**50,0 t**

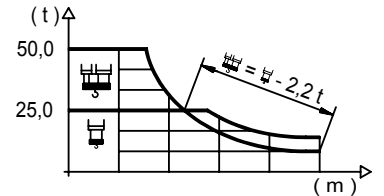


**2100 Series**

## DIAGRAMA DE CARGAS

Load chart / Diagramme de charges / Lastdiagramm / Diagramma di carico / Диаграмма распределения нагрузки

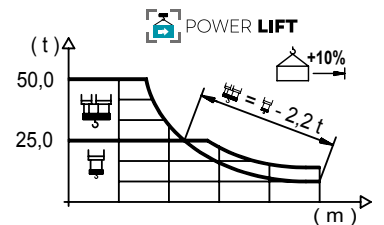
R (m)	720 m							720 m											
80	18,6	20	23	25	28	30	33,4	36,4	38	40	45	50	55	60	65	70	75	80,0	m
	50000	46020	39050	35400	30940	28500	25000	25000	23870	22540	19760	17540	15750	14260	13000	11930	11010	10200	kg
75		19,7	23	25	28	30	33	35,4	38,6	40	45	50	55	60	65	70	75,0	m	
		50000	41690	37810	33080	30490	27210	25000	25000	24050	21090	18750	16840	15260	13920	12780	11800	kg	
70		20,8	23	25	28	30	33	35	37,5	41,0	45	50	55	60	65	70,0	m		
		50000	44530	40400	35390	32630	29150	27180	25000	25000	22540	20040	18010	16330	14910	13700	kg		
65		21,7	23	25	28	30	33	35	38	39,2	42,9	50	55	60	65,0	m			
		50000	46770	42460	37210	34320	30680	28620	25940	25000	25000	21070	18950	17180	15700	kg			
60		22,2	25	28	30	33	35	38	40,2	44,0	50	55	60,0	m					
		50000	43660	38270	35310	31580	29460	26720	25000	25000	21700	19510	17700	kg					
55		22,7	25	28	30	33	35	38	41,0	45,0	50	55,0	m						
		50000	44680	39180	36150	32340	30170	27370	25000	25000	22240	20000	kg						
50		22,6	25	28	30	33	35	38	40,9	44,9	50,0	m							
		50000	44520	39040	36020	32220	30060	27270	25000	25000	22200	kg							
45		22,4	25	28	30	33	35	40,4	44,5	45,0	m								
		50000	43970	38540	35560	31800	29670	25000	25000	24700	kg								
40		23,4	25	28	30	33	35	38	39,1	m									
		50000	46350	40660	37530	33580	31340	28450	27500	kg									
35		22,9	25	28	30	33	34,1	m	kg										
		50000	45220	39650	36600	32740	31500	kg											
30		23,8	25	28	29,1	m	kg												
		50000	47310	41510	39700	kg													



## DIAGRAMA DE CARGAS POWERLIFT

Load chart PowerLift / Diagramme de charges PowerLift / Lastdiagramm PowerLift / Diagramma di carico PowerLift / Диаграмма распределения нагрузки PowerLift

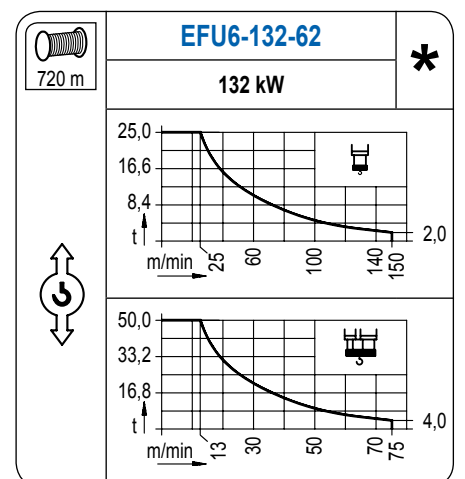
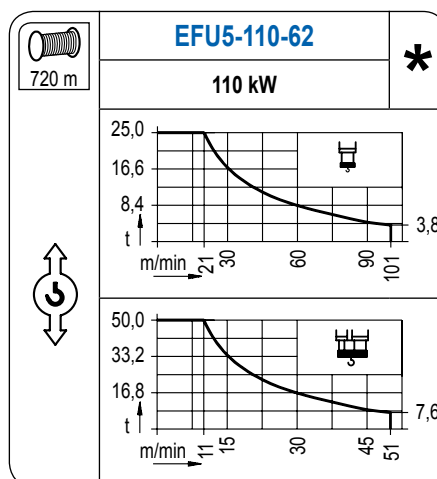
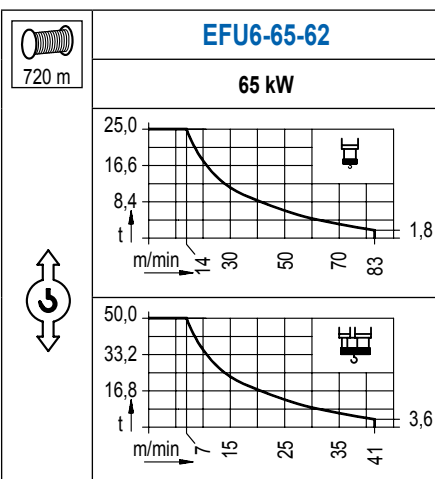
R (m)	720 m							720 m											
80	20,1	23	25	28	30	35	36,2	39,5	43	45	48	50	55	60	65	70	75	80,0	m
	50000	42740	38770	33930	31280	26020	25000	25000	22720	21600	20090	19200	17250	15630	14270	13100	12100	11220	kg
75	21,3	23	25	28	30	35	38,4	41,9	43	45	48	50	55	60	65	70	75,0	m	
	50000	45680	41460	36320	33500	27910	25000	25000	24280	23090	21490	20540	18460	16740	15290	14050	12980	kg	
70	22,5	25	28	30	35	38	40,7	44,5	45	48	50	55	60	65	70,0	m			
	50000	44350	38880	35880	29940	27160	25000	25000	24700	22990	21980	19760	17930	16390	15070	kg			
65	23,5	25	28	30	35	38	40	42,6	46,6	48	50	55	60	65,0	m				
	50000	46640	40920	37770	31550	28640	26940	25000	25000	24200	23130	20810	18890	17270	kg				
60	24,1	28	30	35	38	40	43	43,7	47,9	50	55	60,00	m						
	50000	42120	38890	32500	29510	27770	25480	25000	25000	23830	21450	19470	kg						
55	24,6	28	30	35	38	40	43	44,6	49	50	55,0	m							
	50000	43150	39850	33320	30260	28480	26140	25000	25000	24440	22000	kg							
50	24,6	28	30	35	38	40	43	44,5	49	50,0	m								
	50000	43020	39730	33220	30160	28400	26060	25000	25000	24420	kg								
45	24,2	28	30	35	38	40	43,7	45,0	m	kg									
	50000	48050	42160	33660	30480	27800	25000	25000	kg										
40	25,3	28	30	35	38	39,1	m	kg											
	50000	44560	41160	34430	31280	30250	kg												
35	24,8	28	30	34,1	m	kg													
	50000	43530	40200	34650	kg														
30	25,9	28	29,1	m	kg														
	50000	45650	43670	kg															



2100 Series

## MECANISMOS

Mechanisms / Mécanismes / Antriebe / Meccanismi / Механизмы



# MECANISMOS

Mechanisms / Mécanismes / Antriebe / Meccanismi / Механизмы

**EFU5L-110-62**  
**110 kW**

\*

Graph 1: Cable drum capacity vs speed for EFU5L-110-62 (top drum). Y-axis: t (kg) with values 8.4, 16.6, 25.0. X-axis: m/min with values 21, 30, 60, 90, 101. Max capacity at 21 m/min is 25.0 kg. Max speed is 101 m/min.

Graph 2: Cable drum capacity vs speed for EFU5L-110-62 (bottom drum). Y-axis: t (kg) with values 16.8, 33.2, 50.0. X-axis: m/min with values 11, 15, 30, 45, 51. Max capacity at 11 m/min is 50.0 kg. Max speed is 51 m/min.

Para mecanismos de alta capacidad de cable consultar cargas. / For mechanisms with high drum capacity, request loads. / Pour des mécanismes avec une grande capacité de câble il faut consulter. / Für Hubmechanismen mit hoher Kabelkapazität, Lastdiagramm anfragen. / Gru con tamburo ad alta capacità di avvolgimento fune, consultare il diagramma di carico. / Проконсультируйтесь о нагрузках при механизмах с большей вместимостью кабеля.

**EFU6L-132-62**  
**132 kW**

\*

Graph 1: Cable drum capacity vs speed for EFU6L-132-62 (top drum). Y-axis: t (kg) with values 8.4, 16.6, 25.0. X-axis: m/min with values 25, 60, 100, 140, 150. Max capacity at 25 m/min is 25.0 kg. Max speed is 150 m/min.

Graph 2: Cable drum capacity vs speed for EFU6L-132-62 (bottom drum). Y-axis: t (kg) with values 16.8, 33.2, 50.0. X-axis: m/min with values 13, 30, 50, 70, 75. Max capacity at 13 m/min is 50.0 kg. Max speed is 75 m/min.

**CFU-13**  
**13 kW**

0 ⇔ 75 m/min

**GFU-7.5**  
**4x 7,5 kW**

0 ⇔ 0,6 rpm

**TRA-7.5**  
**4x 75 Nm**

20 m/min  
**10XR83**

\*

**TRA-7.5VC**  
**4x 75 Nm**

20 m/min  
**10XR83**

POTENCIA / POWER / PUISSANCE / LEISTUNG / POTENZA / МОЩНОСТЬ				Tensión de alimentación / Operating voltage / Tension de service / Betriebsspannung / Tensione di alimentazione / Напряжение источника питания	Generador / Generator / Générateur / Generator / Generatore / Генератор
Elevación / Hoist / Levage / Hub / Sollevamento / Тип механизма (подъем)	Carro / Trolley / Chariot / Laufkatze / Carrelo / Грузовая тележка	Giro / Slewing / Rotation / Drehbewegung / Rotazione / Поворот	Traslación / Travel / Translation / Verfahrbewegung / Traslazione / Ход		
EFU6-65-62	CFU-13	(4x) GFU-7.5	(4x) TRA-7.5	400 V 3ph 50 Hz	205 kVA
EFU5-110-62					270 kVA
EFU5L-110-62					270 kVA
EFU6-132-62					310 kVA
EFU6L-132-62					310 kVA

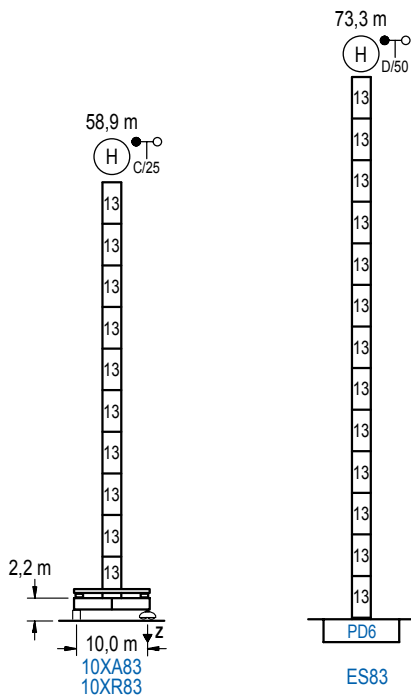
Optional /  
Optional / En  
option / Kaufoption  
/ Opzionale /  
Опционально

\*

## ALTURAS BAJO GANCHO

Heights under hook / Hauteurs sous crochet / Hakenhöhen / Altezza sotto gancio / Высота под крюком

∅ 2,5 m



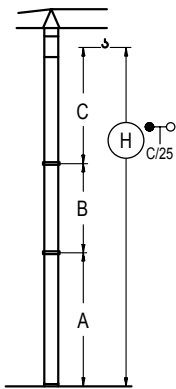
	n°	Ref.	∅	h
	13	D36B	2,5	5,5

<b>Z máx.</b>	En servicio / In operation / En service / In Betrieb / In servizio / При работе	10XR83.... 186 t
	Fuera de servicio / Out of service / Hors service / Ausser Betrieb / Fuori servizio / В стационарном состоянии	10XR83.... 138 t

Otras zonas de viento o alturas superiores consultar / Other wind zones or additional hook heights on request / Autres zones de vent ou des hauteurs supplémentaires sur demande / Andere Windzonen oder weitere Hakenhöhen auf Anfrage / Per zone con velocità del vento particolari o altezze superiori consultare il fabbricante / При других ветренных зонах о при большой высоте проконсультируйтесь с нами

## GRÚA ARRIOSTRADA

Braced crane / Grue à entretoisement / Abgespannter Kran / Gru ancorata / Нарастиваемый кран

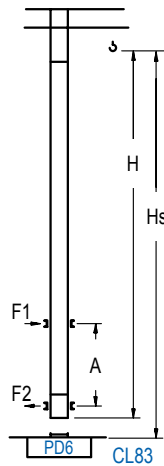


10XA83	
A max	46,2
A min	40,7
B max	49,5
B min	38,5
C max	62,2
C min	62,2
H max	108,4
H min	157,9

ES83	
A max	60,6
A min	38,6
B max	49,5
B min	38,5
C max	62,2
C min	62,2
H max	122,8
H min	172,3

## GRÚA TREPADORA

Internal climbing crane / Grue avec cage de télescopage intérieure / Kran mit klettern im Gebäude / Gru in rampante in cavedio / Кран с самоподъемом



H	Hs < 400 m	
	A max (m)	A min (m)
60,5 m 6x D36B + 4x D36A + CLD36A-28	21,9	9,0
55,0 m 5x D36B + 4x D36A + CLD36A-28	19,1	9,0
49,5 m 4x D36B + 4x D36A + CLD36A-28	16,4	9,0

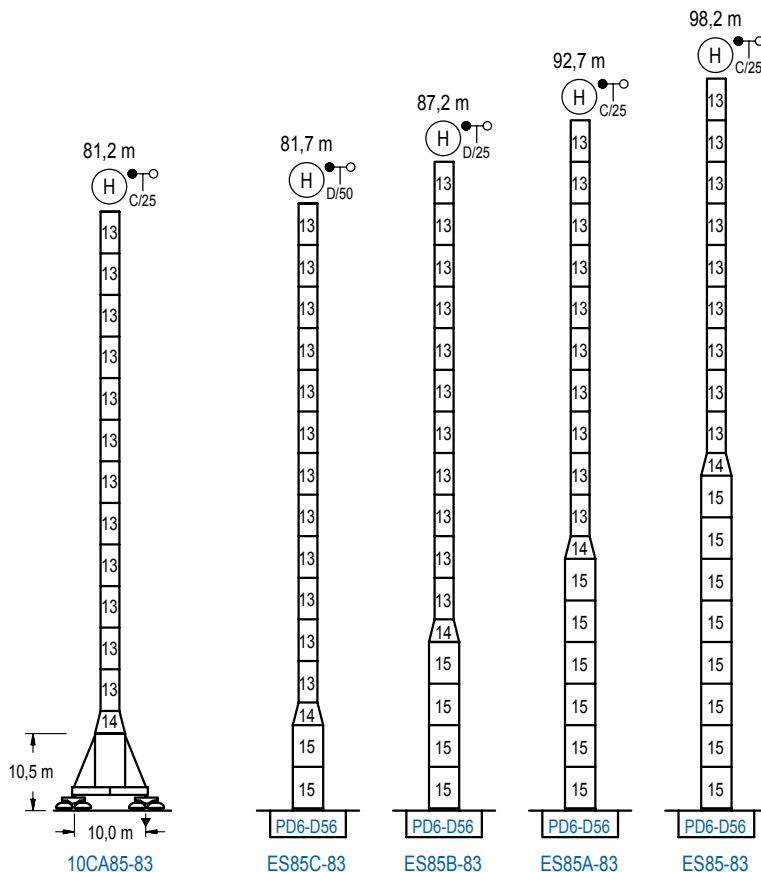
n°	Ref.	∅	h
13	D36B	2,5	5,5
22	D36A	2,5	5,5
19	CLD36A-28	2,5	3,8

Otras zonas de viento, alturas superiores, arriostramientos o trepado interno consultar / Other wind zones, additional hook heights, tie frames or internal climbing on request / Autres zones de vent, des hauteurs supplémentaires, entretoisements ou grues avec cage de télescopage intérieure, sur demande / Andere Windzonen, weitere Hakenhöhen, Abspannungen zum Gebäude oder Klettern im Gebäude auf Anfrage / Per zone con velocità del vento particolari, altezze superiori, ancoraggi o rampante in cavedio, consultare il fabbricante / При других ветренных зонах, при большой высоте, привязках к зданию или наращивании крана внутри здания проконсультируйтесь с нами

## ALTURAS ESPECIALES

Special heights / Spéciaux hauteurs / Extra Höhen / Conformazioni raccordate per altezze speciali / Для специальной высоты

∅ 4,0 m



n°	Ref.	∅	h
13	D36B	2,5	5,5
14	TD56D36	4,0	3,0
15	D56	4,0	5,5

Otras zonas de viento o alturas superiores consultar / Other wind zones or additional hook heights on request / Autres zones de vent ou des hauteurs supplémentaires sur demande / Andere Windzonen oder weitere Hakenhöhen auf Anfrage / Per zone con velocità del vento particolari o altezze superiori consultare il fabbricante / При других ветренных зонах о при большой высоте проконсультируйтесь с нами