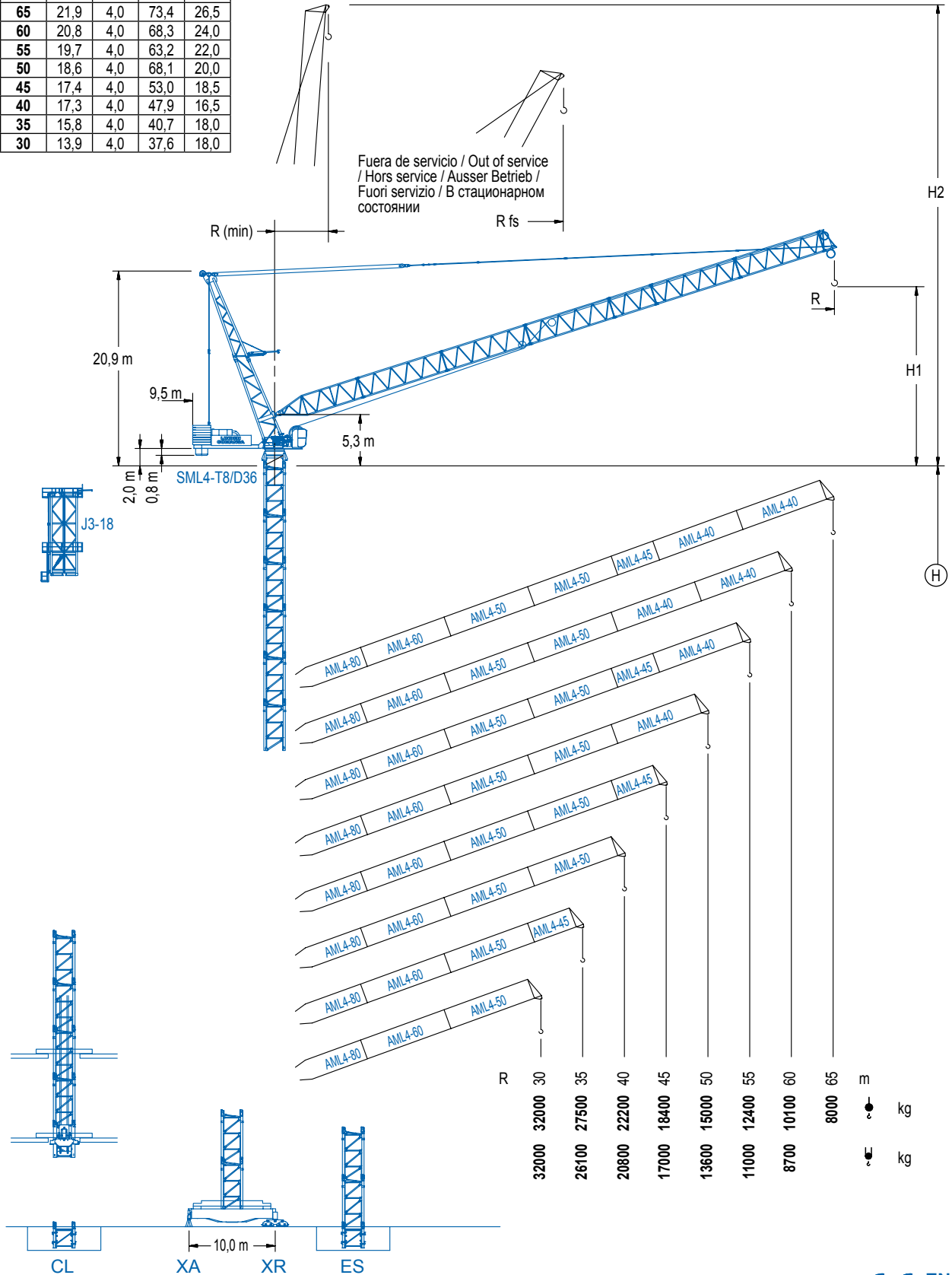


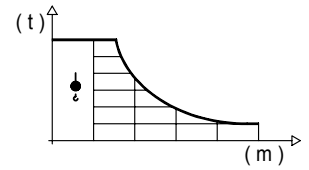
R (max) m	H1 m	R (min) m	H2 m	Rfs m
65	21,9	4,0	73,4	26,5
60	20,8	4,0	68,3	24,0
55	19,7	4,0	63,2	22,0
50	18,6	4,0	68,1	20,0
45	17,4	4,0	53,0	18,5
40	17,3	4,0	47,9	16,5
35	15,8	4,0	40,7	18,0
30	13,9	4,0	37,6	18,0



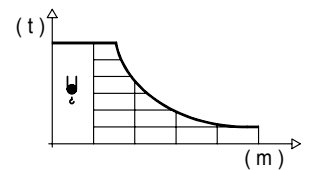
## DIAGRAMA DE CARGAS

Load chart / Diagramme de charges / Lastdiagramm / Diagramma di carico / Диаграмма распределения нагрузки

R (m)	↓	RCmax (m)	Cmax (kg)	15	20	25	30	35	40	45	50	55	60	65	↔(m) ↓(kg)
65		26,9	32000			32000	26620	20790	16930	14170	12100	10470	9150	8000	
60		27,9	32000			32000	28540	22570	18540	15610	13380	11610	10100		
55		28,8	32000			32000	30100	24010	19820	16750	14370	12400			
50		29,5	32000			32000	31230	25080	20780	17570	15000				
45		30,0	32000				32000	26020	21730	18400					
40		30,5	32000				32000	26670	22200						
35		31,3	32000				32000	27500							
30		30,0	32000				32000								

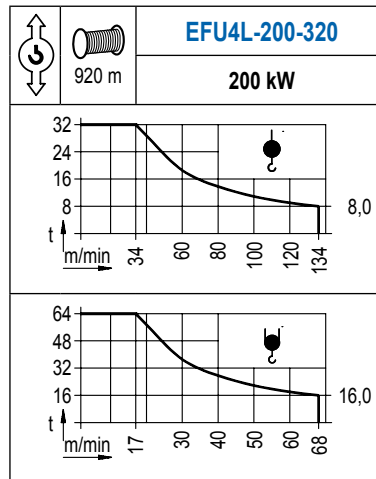


R (m)	↓	RCmax (m)	Cmax (kg)	15	20	25	30	35	40	45	50	55	60	65	↔(m) ↓(kg)
65															
60		21,6	42000		42000	33280	25210	20050	16460	13810	11760	10110	8700		
55		17,7	54000	54000	45180	33030	25750	20900	17420	14790	12720	11000			
50		16,4	60000	60000	45800	34140	26950	22060	18520	15800	13600				
45		15,7	64000	64000	47110	35720	28520	23540	19870	17000					
40		15,9	64000	64000	48440	37050	29740	24640	20800						
35		16,3	64000	64000	50450	38930	31440	26100							
30		16,5	64000	64000	51320	39690	32000								



## MECANISMOS

Mechanisms / Mécanismes / Antriebe / Meccanismi / Механизмы



	<b>AFU2-110-140</b>
	<b>110 kW</b>
2 min	

	<b>GFU-7.5</b>
	<b>4x 7,5 kW</b>
0 ⇔ 0,7 rpm	

	<b>TRA-7.5</b>
	<b>4x 75 Nm</b>
	20 m/min
	<b>10XR83</b>

	<b>TRA-7.5VC</b>
	<b>4x 75 Nm</b>
	20 m/min
	<b>10XR83</b>

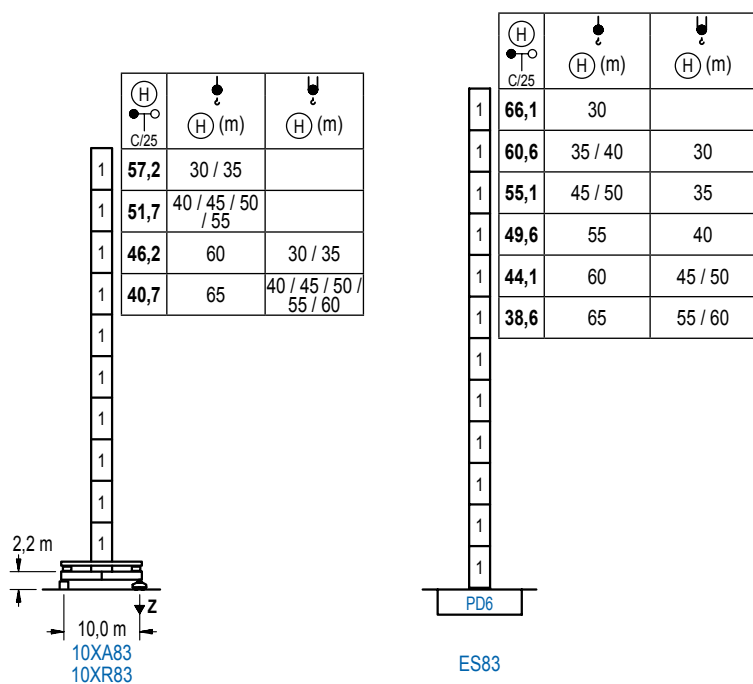
POTENCIA / POWER / PUISSANCE / LEISTUNG / POTENZA / МОЩНОСТЬ				Tensión de alimentación / Operating voltage / Tension de service / Betriebsspannung / Tensione di alimentazione / Напряжение источника питания	Generador / Generator / Générateur / Генератор
Elevación / Hoist / Levage / Hub / Sollevamento / Тип механизма (подъем)	Abatimiento / Luffing / Relevage / Einziehen / Brandeggio / Складывание	Giro / Slewing / Rotation / Drehbewegung / Rotazione / Поворот	Traslación / Travel / Translation / Verfahrbewegung / Traslazione / Ход	400 V 3ph 50 Hz	650 kVA
EFU4L-200-320	AFU2-110-140	(4x) GFU-7.5	(4x) TRA-7.5		

Opcional / Optional / En option / Kaufoption / Opzionale / Опционально
<b>*</b>

# ALTURAS DE TORRE

Tower height / Hauteurs de tour / Turmhöhen / Altezza della torre / Высота башни

∅ 2,5 m



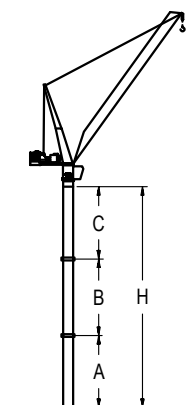
n°	Ref.	∅	h
1	D36	2,5	5,5

Z máx.	En servicio / In operation / En service / In Betrieb / In servizio / При работе	10XR83.... 186 t
	Fuera de servicio / Out of service / Hors service / Ausser Betrieb / Fuori servizio / В стационарном состоянии	10XR83... 188 t

# GRÚA ARRIOSTRADA

Braced crane / Grue à entretoisement / Abgespannter Kran / Gru ancorata / Наращиваемый кран

∅ 2,5 m



R	10XA83			
	65	60	55 / 50 / 45 / 40	35 / 30
A max	29,7	35,2	40,7	46,2
A min	29,7	35,2	35,2	35,2
B max	-	-	-	27,5
B min	-	-	-	27,5
C max	27,5	-	33,0	38,5
H max	55,1	-	68,2	79,2

R	ES83					
	65	60	55	50 / 45	40 / 35	30
A max	27,6	33,1	38,6	44,1	49,6	55,1
A min	27,6	33,1	33,1	38,6	44,1	38,6
B max	-	-	-	27,5	-	33,0
B min	-	-	-	27,5	-	27,5
C max	27,5	-	33,0	38,5	44,0	49,5
H max	55,1	-	66,1	77,1	88,1	99,1

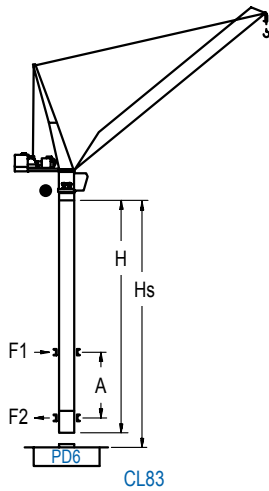
R	60 / 55 / 50 / 45 / 40		35 / 30	
	A max	29,7	35,2	22,0
A min	29,7	29,7	22,0	22,0
B max	-	-	-	22,0
B min	-	-	-	22,0
C max	27,5	-	33,0	33,0
H max	57,2	-	68,2	90,2

R	60 / 55				
	60 / 55	50 / 45	40	35	30
A max	27,6	33,1	38,6	44,1	49,6
A min	27,6	27,6	33,1	33,1	33,1
B max	-	-	-	27,5	33,0
B min	-	-	-	22,0	27,5
C max	27,5	-	33,0	38,5	44,0
H max	55,0	-	66,1	77,1	88,1

# GRÚA TREPADORA

Internal climbing crane / Grue avec cage de télescopage intérieure / Kran mit klettern im Gebäude / Gru in rampante in cavedio / Кран с самоподъемом

Ø 2,5 m



		Hs < 300 m	
		A max (m)	A min (m)
<b>64,3</b> (7x D36 + 4x D36A + CLD36)	30 35 40	24,6	14,0
<b>58,8</b> (6x D36 + 4x D36A + CLD36)	45	24,6	13,0
<b>53,3</b> (5x D36 + 4x D36A + CLD36)	50	21,9	12,0
<b>47,8</b> (4x D36 + 4x D36A + CLD36)	55	19,1	11,0
<b>42,3</b> (3x D36 + 4x D36A + CLD36)	60	16,4	11,0
<b>36,8</b> (2x D36 + 4x D36A + CLD36)	65	13,6	10,0

		Hs < 300 m	
		A max (m)	A min (m)
<b>58,8</b> (6x D36 + 4x D36A + CLD36)	30 35	24,6	12,0
<b>53,3</b> (5x D36 + 4x D36A + CLD36)	40	21,9	11,0
<b>47,8</b> (4x D36 + 4x D36A + CLD36)	45	19,1	10,0
<b>42,3</b> (3x D36 + 4x D36A + CLD36)	50	16,4	10,0
<b>36,8</b> (2x D36 + 4x D36A + CLD36)	55 60	13,6	10,0

nº	Ref.	Ø	h
3	D36	2,5	5,5
4	D36A	2,5	5,5
5	CLD36	2,5	3,8

Otras zonas de viento, alturas superiores, arriostramientos o trepado interno consultar / Other wind zones, additional hook heights, tie frames or internal climbing on request / Autres zones de vent, des hauteurs supplémentaires, entretoisements où grues avec cage de télescopage intérieure, sur demande / Andere Windzonen, weitere Hakenhöhen, Abspannungen zum Gebäude oder Klettern im Gebäude auf Anfrage / Per zone con velocità del vento particolari, altezze superiori, ancoraggi o rampante in cavedio, consultare il fabbricante / При других ветренных зонах, при большой высоте, привязках к зданию или наращивании крана внутри здания проконсультируйтесь с нами

LCL



Construcciones Metálicas COMANSA S. A.

Tel.: (+34) 948 335 020 / Fax: (+34) 948 330 810 / E-mail: info@comansa.com  
Polígono Urbizkain, Ctra. Aoiz nº1 31620, Huarte (Navarra), SPAIN

3220-10267 02/16 <b>LCL 700/64 t</b>

Reserva de modificaciones. Subject to modifications. Modifications réservées. Konstruktionsänderungen vorbehalten. Il fabbricante si riserva la facoltà di apportare modifiche. Возможны изменения.