

R (max) m	H1 m	R (min) m	H2 m	Rfs m
65	21,9	4,0	73,4	26,5
60	20,8	4,0	68,3	24,0
55	19,7	4,0	63,2	22,0
50	18,6	4,0	68,1	20,0
45	17,4	4,0	53,0	18,5
40	17,3	4,0	47,9	16,5
35	15,8	4,0	40,7	18,0
30	13,9	4,0	37,6	18,0

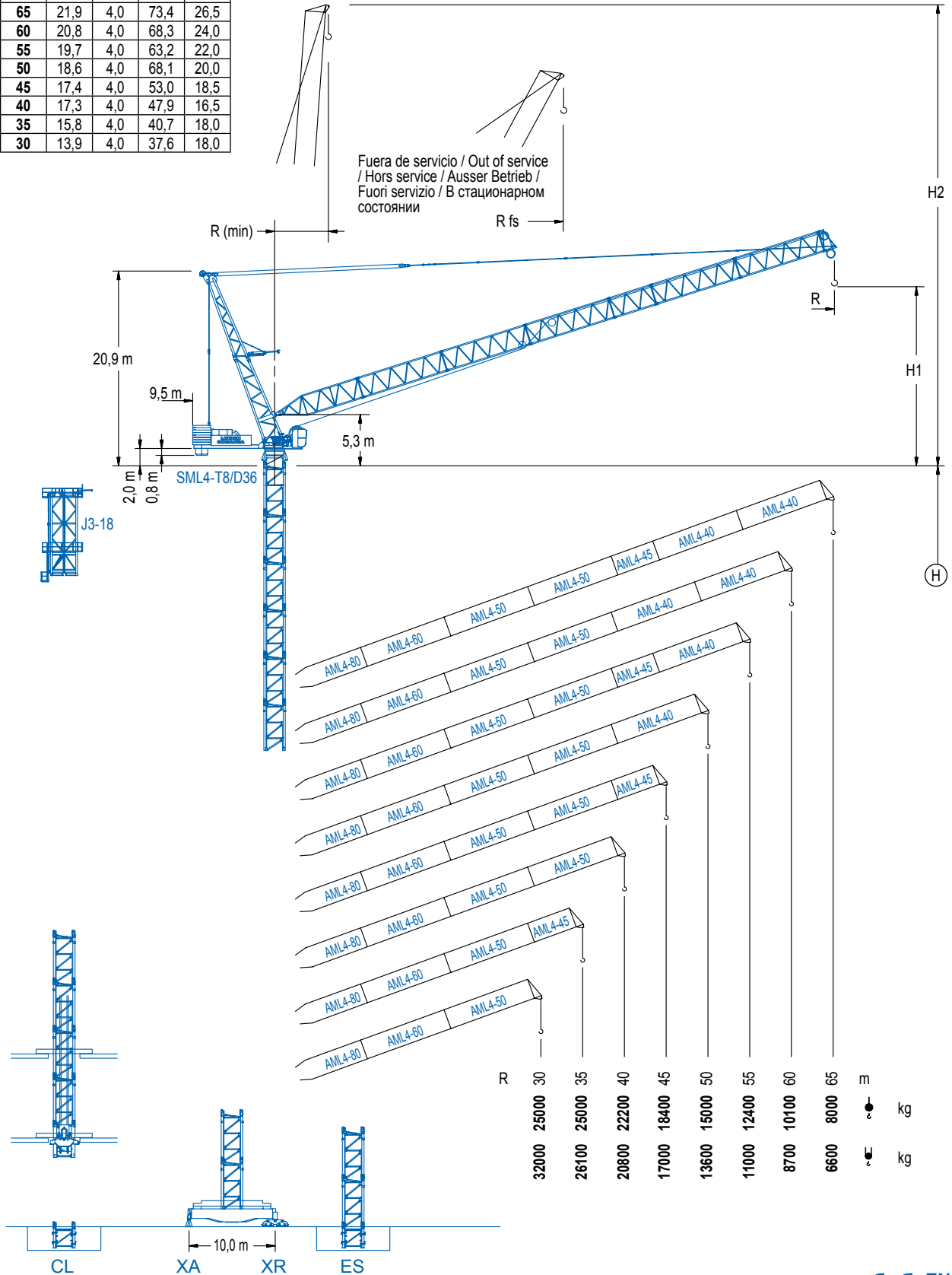
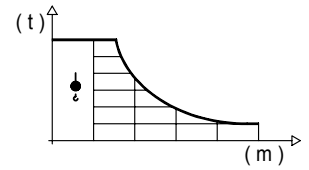


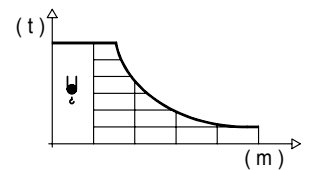
DIAGRAMA DE CARGAS

Load chart / Diagramme de charges / Lastdiagramm / Diagramma di carico / Диаграмма распределения нагрузки

R (m)	RCmax (m)	Cmax (kg)	15	20	25	30	35	40	45	50	55	60	65	\leftrightarrow (m) \downarrow (kg)
65	32,5	25000				25000	22020	17670	14630	12380	10640	9220	8000	
60	34,0	25000				25000	23850	19290	16060	13630	11720	10100		
55	35,0	25000					25000	20390	17060	14500	12400			
50	35,4	25000					25000	20960	17650	15000				
45	36,2	25000					25000	21800	18400					
40	36,7	25000					25000	22200						
35	35,0	25000					25000							
30	30,0	25000				25000								

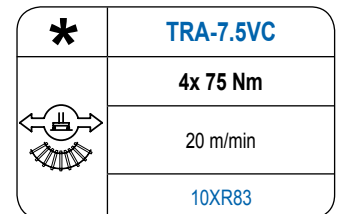
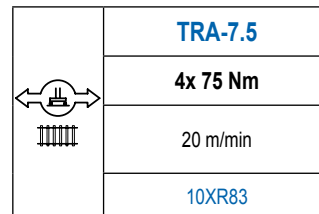
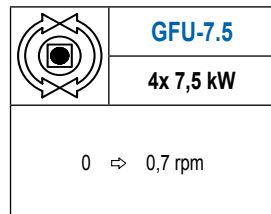
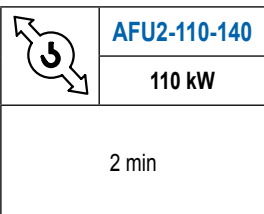
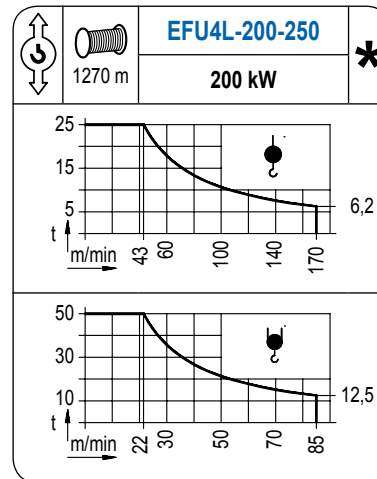
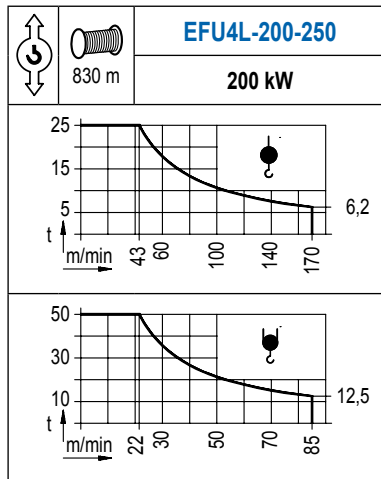


R (m)	RCmax (m)	Cmax (kg)	15	20	25	30	35	40	45	50	55	60	65	\leftrightarrow (m) \downarrow (kg)
65	26,5	30000			30000	24290	18860	15200	12570	10580	9010	7720	6600	
60	21,4	42000		42000	32890	24990	19920	16380	13760	11730	10090	8700		
55	19,0	50000	50000	46330	33620	26090	21100	17540	14860	12760	11000			
50	19,4	50000	50000	47900	35220	27560	22420	18710	15890	13600				
45	19,8	50000	50000	49340	36870	29150	23880	20020	17000					
40	20,0	50000		50000	37830	30140	24810	20800						
35	20,5	50000		50000	39420	31640	26100							
30	20,9	50000		50000	40210	32000								



MECANISMOS

Mechanisms / Mécanismes / Antriebe / Meccanismi / Механизмы



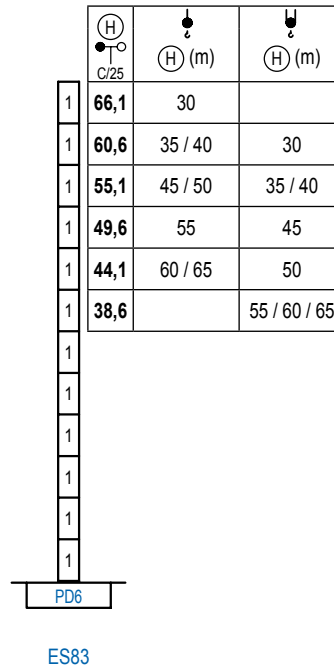
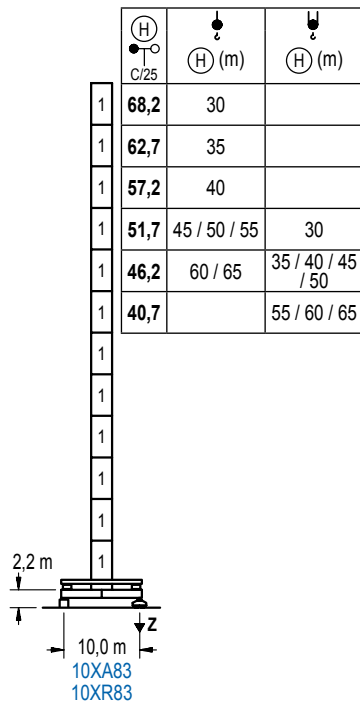
POTENCIA / POWER / PUISSANCE / LEISTUNG / POTENZA / МОЩНОСТЬ				Tensión de alimentación / Operating voltage / Tension de service / Betriebsspannung / Tensione di alimentazione / Напряжение источника питания	Generador / Generator / Générateur / Generator / Generatore / Генератор
Elevación / Hoist / Levage / Hub / Sollevamento / Тип механизма (подъем)	Abatimiento / Luffing / Relevage / Einziehen / Brandeggio / Складывание	Giro / Slewing / Rotation / Drehbewegung / Rotazione / Поворот	Traslación / Travel / Translation / Verfahrbewegung / Traslazione / Ход	400 V 3ph 50 Hz	650 kVA
EFU4L-200-250	AFU2-110-140	(4x) GFU-7.5	(4x) TRA-7.5		

Opcional / Optional / En option / Kaufoption / Opzionale / Опционально

ALTURAS DE TORRE

Tower height / Hauteurs de tour / Turmhöhen / Altezza della torre / Высота башни

∅ 2,5 m



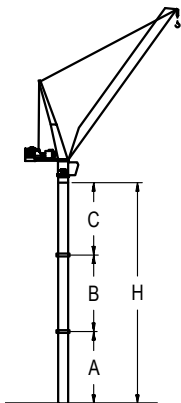
	n°	Ref.	∅	h
	1	D36	2,5	5,5

Z máx.	En servicio / In operation / En service / In Betrieb / In servizio / При работе	10XR83.... 187 t
	Fuera de servicio / Out of service / Hors service / Ausser Betrieb / Fuori servizio / В стационарном состоянии	10XR83... 212 t

GRÚA ARRIOSTRADA

Braced crane / Grue à entretoisement / Abgespannter Kran / Gru ancorata / Нарациваемый кран

∅ 2,5 m



		10XA83				
R ↓		65 / 60	55 / 50 / 45	40	35	30
A max		35,2	40,7	46,2	51,7	57,2
A min		35,2	35,2	35,2	46,2	40,7
B max		-	-	27,5	33,0	38,5
B min		-	-	27,5	27,5	33,0
C max		33,0	-	38,5	33,0	44,0
C min		-	-	44,0	38,5	49,5
H max		68,2	-	79,2	101,2	117,7
H min		-	-	90,2	101,2	134,2
						106,7
						145,2

		ES83				
R ↓		65 / 60	55	50 / 45	40 / 35	30
A max		33,1	38,6	44,1	49,6	55,1
A min		33,1	33,1	38,6	44,1	38,6
B max		-	-	27,5	33,0	38,5
B min		-	-	27,5	27,5	33,0
C max		33,0	-	38,5	33,0	44,0
C min		-	-	44,0	38,5	49,5
H max		66,1	-	77,1	99,1	115,6
H min		-	-	88,1	115,6	132,1
						104,6
						136,6

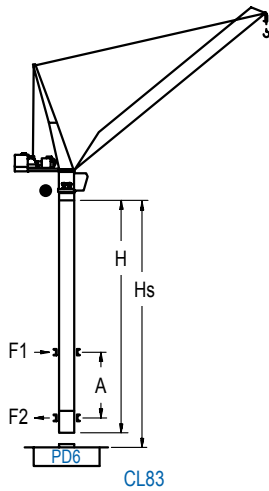
		10XA83		
R ↓		65 / 60 / 55	50 / 45 / 40 / 35	30
A max		29,7	35,2	40,7
A min		29,7	29,7	29,7
B max		-	-	27,5
B min		-	-	22,0
C max		27,5	-	38,5
C min		-	-	33,0
H max		57,2	-	68,2
H min		-	-	79,2
				101,2

		ES83				
R ↓		65 / 60 / 55	50	45	40 / 35	30
A max		27,6	33,1	38,6	44,1	49,6
A min		27,6	27,6	33,1	33,1	33,1
B max		-	-	-	27,5	33,0
B min		-	-	-	27,5	27,5
C max		27,5	-	38,5	33,0	44,0
C min		-	-	44,0	38,5	49,5
H max		55,1	-	60,6	77,1	99,1
H min		-	-	88,1	115,6	132,1

GRÚA TREPADORA

Internal climbing crane / Grue avec cage de télescopage intérieure / Kran mit klettern im Gebäude / Gru in rampante in cavedio / Кран с самоподъемом

∅ 2,5 m



	 (m)	Hs < 300 m	
		A max (m)	A min (m)
64,3 (7x D36 + 4x D36A + CLD36)	30 35 40	24,6	14,0
58,8 (6x D36 + 4x D36A + CLD36)	45 50	24,6	13,0
53,3 (5x D36 + 4x D36A + CLD36)	55	21,9	13,0
47,8 (4x D36 + 4x D36A + CLD36)	60	19,1	13,0
42,3 (3x D36 + 4x D36A + CLD36)	65	16,4	12,0

nº	Ref.	∅	h
3	D36	2,5	5,5
4	D36A	2,5	5,5
5	CLD36	2,5	3,8

	 (m)	Hs < 300 m	
		A max (m)	A min (m)
64,3 (7x D36 + 4x D36A + CLD36)	30	24,6	12,0
58,8 (6x D36 + 4x D36A + CLD36)	35	24,6	12,0
53,3 (5x D36 + 4x D36A + CLD36)	40 45	21,9	12,0
47,8 (4x D36 + 4x D36A + CLD36)	50	19,1	11,0
42,3 (3x D36 + 4x D36A + CLD36)	55	16,4	10,0
36,8 (2x D36 + 4x D36A + CLD36)	60 65	13,6	11,0

Otras zonas de viento, alturas superiores, arriostramientos o trepado interno consultar / Other wind zones, additional hook heights, tie frames or internal climbing on request / Autres zones de vent, des hauteurs supplémentaires, entretoisements où grues avec cage de télescopage intérieure, sur demande / Andere Windzonen, weitere Hakenhöhen, Abspannungen zum Gebäude oder Klettern im Gebäude auf Anfrage / Per zone con velocità del vento particolari, altezze superiori, ancoraggi o rampante in cavedio, consultare il fabbricante / При других ветренных зонах, при большой высоте, привязках к зданию или наращивании крана внутри здания проконсультируйтесь с нами