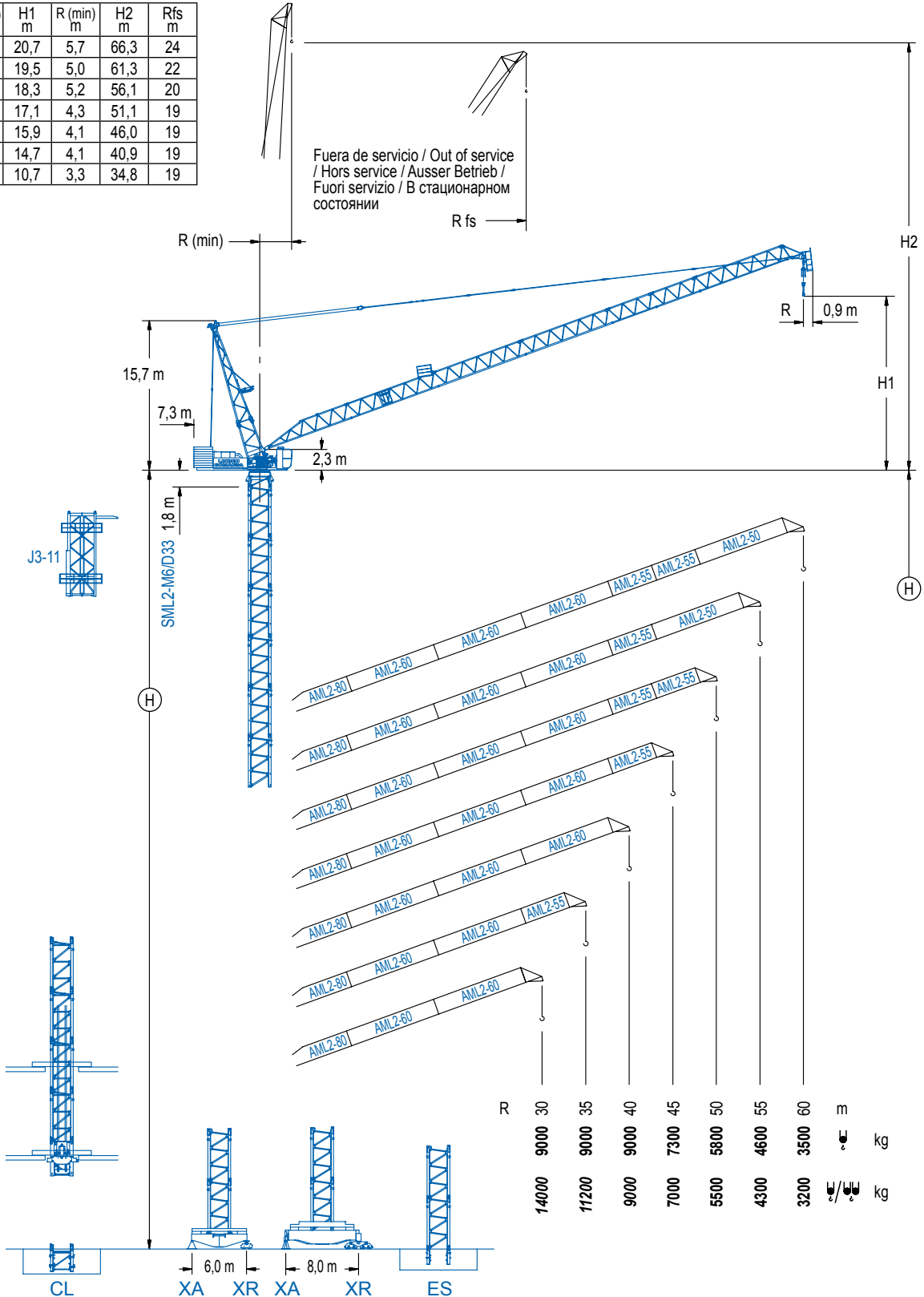


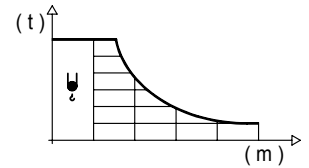
R (max) m	H1 m	R (min) m	H2 m	Rfs m
60	20,7	5,7	66,3	24
55	19,5	5,0	61,3	22
50	18,3	5,2	56,1	20
45	17,1	4,3	51,1	19
40	15,9	4,1	46,0	19
35	14,7	4,1	40,9	19
30	10,7	3,3	34,8	19



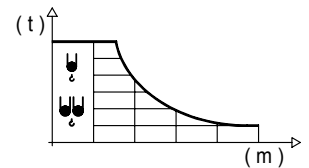
## DIAGRAMA DE CARGAS

Load chart / Diagramme de charges / Lastdiagramm / Diagramma di carico / Диаграмма распределения нагрузки

R (m)	ψ	RCmax (m)	20	25	30	35	40	45	50	55	60	↔(m) ↓(kg)
60		36,0				9000	7400	5990	4960	4160	3500	
55		37,0				9000	7910	6510	5460	4600		
50		38,0				9000	8310	6910	5800			
45		39,5				9000	8830	7300				
40		40,0					9000					
35		35,0				9000						
30		30,0			9000							

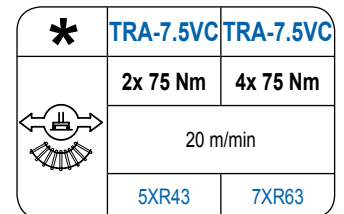
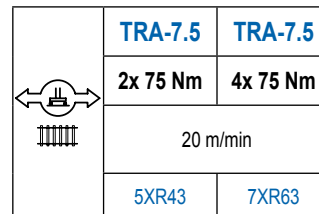
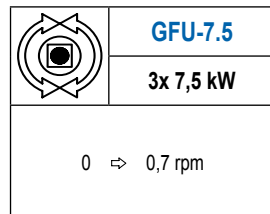
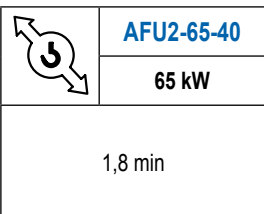
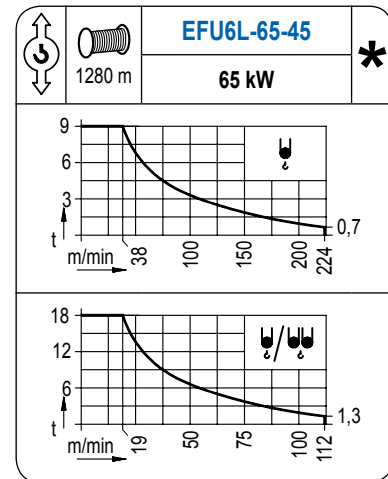
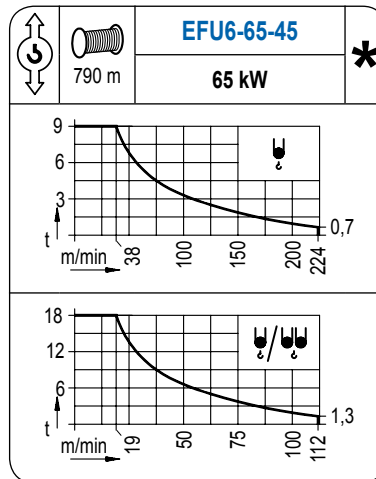
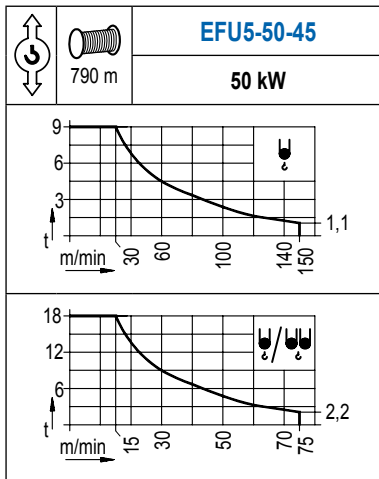


R (m)	ψ/ψ <sub>2</sub>	RCmax (m)	15	20	25	30	35	40	45	50	55	60	↔(m) ↓(kg)
60		18,0	18000	15260	10970	8480	6850	5700	4850	4190	3650	3200	
55		18,5	18000	16170	12010	9490	7780	6560	5630	4900	4300		
50		19,1	18000	16990	12900	10330	8560	7180	6290	5500			
45		20,0		18000	13890	11250	9410	8050	7000				
40		21,1		18000	15000	12310	10420	9000					
35		22,4		18000	16020	13200	11200						
30		24,0		18000	17200	14000							



## MECANISMOS

Mechanisms / Mécanismes / Antriebe / Meccanismi / Механизмы

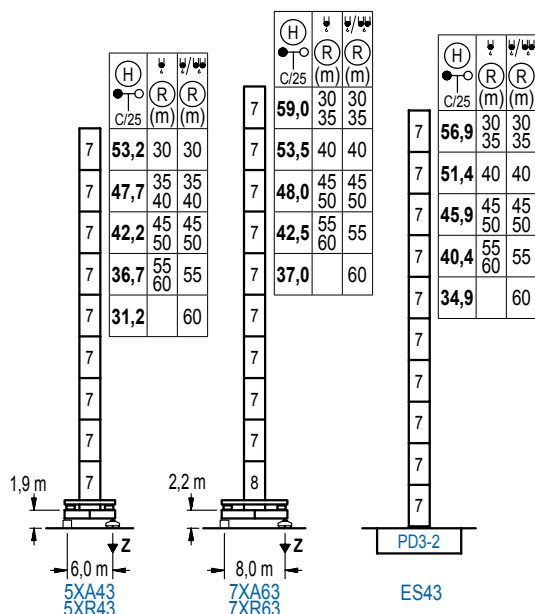


POTENCIA / POWER / PUISSANCE / LEISTUNG / POTENZA / МОЩНОСТЬ				Tensión de alimentación / Operating voltage / Tension de service / Betriebsspannung / Tensione di alimentazione / Напряжение источника питания	
Elevación / Hoist / Levage / Hub / Sollevamento / Тип механизма (подъем)	Abatimiento / Luffing / Releage / Einziehen / Brandeggio / Складывание	Giro / Slewing / Rotation / Drehbewegung / Rotazione / Поворот	Traslación / Travel / Translation / Verfahrbewegung / Traslazione / Ход	400 V	Generador / Generator / Générateur / Generator / Generatore / Генератор
EFU5-50-45	AFU2-65-40	(3x) GFU-7.5	(2x) TRA-7.5	260 kVA	* Opcional / Optional / En option / Kaufoption / Opzionale / Опционально
EFU6-65-45			(4x) TRA-7.5	280 kVA	
EFU6L-65-45				280 kVA	

## ALTURAS DE TORRE

Tower height / Hauteurs de tour / Turmhöhen / Altezza della torre / Высота башни

∅ 2,5 m



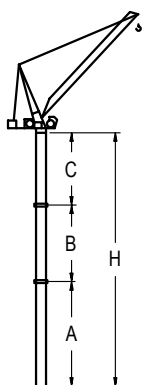
n°	Ref.	∅	h
7	D33	2,5	5,5
8	TD34	2,5	5,5

Z máx.	En servicio / In operation / En service / In Betrieb / In servizio / При работе	5XR43..... 136 t 7XR63..... 119 t
Z máx.	Fuera de servicio / Out of service / Hors service / Ausser Betrieb / Fuori servizio / В стационарном состоянии	5XR43..... 168 t 7XR63..... 152 t

## GRÚA ARRIOSTRADA

Braced crane / Grue à entretoisement / Abgespannter Kran / Gru ancorata / Нарациваемый кран

∅ 2,5 m



5XA43						
R (m)	∅	-	60 / 55	50 / 45	40 / 35	30
A max	∅	-	23,9	29,4	34,9	40,4
A min	∅	-	23,9	23,9	23,9	23,9
B max	-	-	16,5	22,0	27,5	33,0
B min	-	-	16,5	16,5	16,5	16,5
C max	-	-	29,3	34,8	40,3	45,8
H max	-	-	53,2	64,2	75,2	86,2

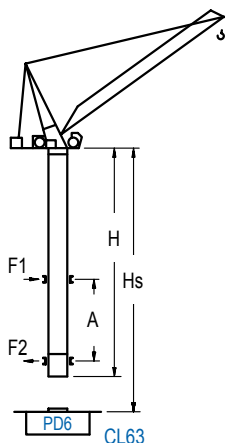
7XA63						
R (m)	∅	-	60 / 55	50 / 45	40	35 / 30
A max	∅	24,2	29,7	35,2	40,7	46,2
A min	∅	24,2	24,2	24,2	24,2	24,2
B max	-	16,5	16,5	22,0	27,5	33,0
B min	-	16,5	16,5	16,5	16,5	16,5
C max	-	29,3	29,3	34,8	40,3	45,8
H max	-	53,5	70,0	81,0	92,0	103,0

ES43						
R (m)	∅	-	60 / 55	50 / 45	40	35 / 30
A max	∅	22,1	27,6	33,1	38,6	44,1
A min	∅	22,1	22,1	22,1	22,1	22,1
B max	-	16,5	16,5	22,0	27,5	33,0
B min	-	16,5	16,5	16,5	16,5	16,5
C max	-	29,3	29,3	34,8	40,3	45,8
H max	-	51,4	67,9	73,4	89,9	100,9

## GRÚA TREPADORA

Internal climbing crane / Grue avec cage de télescopage intérieure / Kran mit klettern im Gebäude / Gru in rampante in cavedio / Кран с самоподъемом

∅ 2,5 m



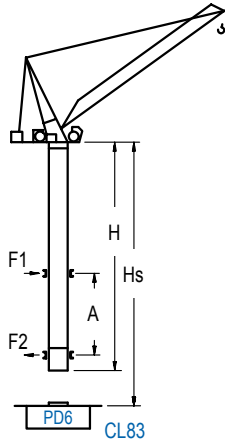
Hook Height (H) (m)	∅		Hs < 400 m	
	(R) (m)	(R) (m)	A max (m)	A min (m)
66,1 (6x D33 + TD34 + 4x D34A + CLD34A)	30 35	30 35	24,6	15,0
60,6 (5x D33 + TD34 + 4x D34A + CLD34A)	40	40	24,6	14,0
55,1 (4x D33 + TD34 + 4x D34A + CLD34A)	45 50	45 50	11,9	14,0
49,6 (3x D33 + TD34 + 4x D34A + CLD34A)	55 60		19,1	15,0
44,1 (2x D33 + TD34 + 4x D34A + CLD34A)		55	16,4	12,0
38,6 (D33 + TD34 + 4x D34A + CLD34A)		60	13,6	12,0


n°	Ref.	∅	h
7	D33	2,5	5,5
8	TD34	2,5	5,5
20	D34A	2,5	5,5
21	CLD34A	2,5	3,8

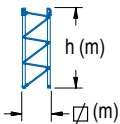
Otras zonas de viento, alturas superiores, arriostramientos o trepado interno consultar / Other wind zones, additional hook heights, tie frames or internal climbing on request / Autres zones de vent, des hauteurs supplémentaires, entretoisements ou grues avec cage de télescopage intérieure, sur demande / Andere Windzonen, weitere Hakenhöhen, Abspannungen zum Gebäude oder Klettern im Gebäude auf Anfrage / Per zone con velocità del vento particolari, altezze superiori, ancoraggi o rampante in cavedio, consultare il fabbricante / При других ветренных зонах, при большой высоте, привязках к зданию или наращивании крана внутри здания проконсультируйтесь с нами

# GRÚA TREPADORA

Internal climbing crane / Grue avec cage de télescopage intérieure / Kran mit klettern im Gebäude / Gru in rampante in cavedio / Кран с самоподъемом



	Hs < 400 m		Hs < 400 m	
	ψ (m)	ψ/ψ (m)	A max (m)	A min (m)
<b>66,1</b> (5x D33 + TD34 + TD36B + 4x D36A + CLD36)	30 35	30 35	24,6	10,0
<b>60,6</b> (4x D33 + TD34 + TD36B + 4x D36A + CLD36)	40	40	21,9	10,0
<b>55,1</b> (3x D33 + TD34 + TD36B + 4x D36A + CLD36)	45 50	45 50	19,1	10,0
<b>49,6</b> (2x D33 + TD34 + TD36B + 4x D36A + CLD36)	55 60	55	16,4	10,0
<b>44,1</b> (D33 + TD34 + TD36B + 4x D36A + CLD36)		60	13,6	10,0



nº	Ref.	l (m)	h (m)
7	D33	2,5	5,5
8	TD34	2,5	5,5
10	TD36B	2,5	5,5
12	D36A	2,5	5,5
13	CLD36	2,5	3,8

Otras zonas de viento, alturas superiores, arriostramientos o trepado interno consultar / Other wind zones, additional hook heights, tie frames or internal climbing on request / Autres zones de vent, des hauteurs supplémentaires, entretoisements ou grues avec cage de télescopage intérieure, sur demande / Andere Windzonen, weitere Hakenhöhen, Abspannungen zum Gebäude oder Klettern im Gebäude auf Anfrage / Per zone con velocità del vento particolari, altezze superiori, ancoraggi o rampante in cavedio, consultare il fabbricante / При других ветренных зонах, при большой высоте, привязках к зданию или наращивании крана внутри здания проконсультируйтесь с нами