

R (max) m	H1 m	R (min) m	H2 m	Rfs m
60	20,7	5,7	66,2	24
55	19,5	5,0	61,2	22
50	18,4	5,2	56,1	20
45	17,2	4,3	51,0	19
40	15,9	4,1	45,9	19
35	14,7	4,1	40,8	19
30	13,4	3,4	35,7	19

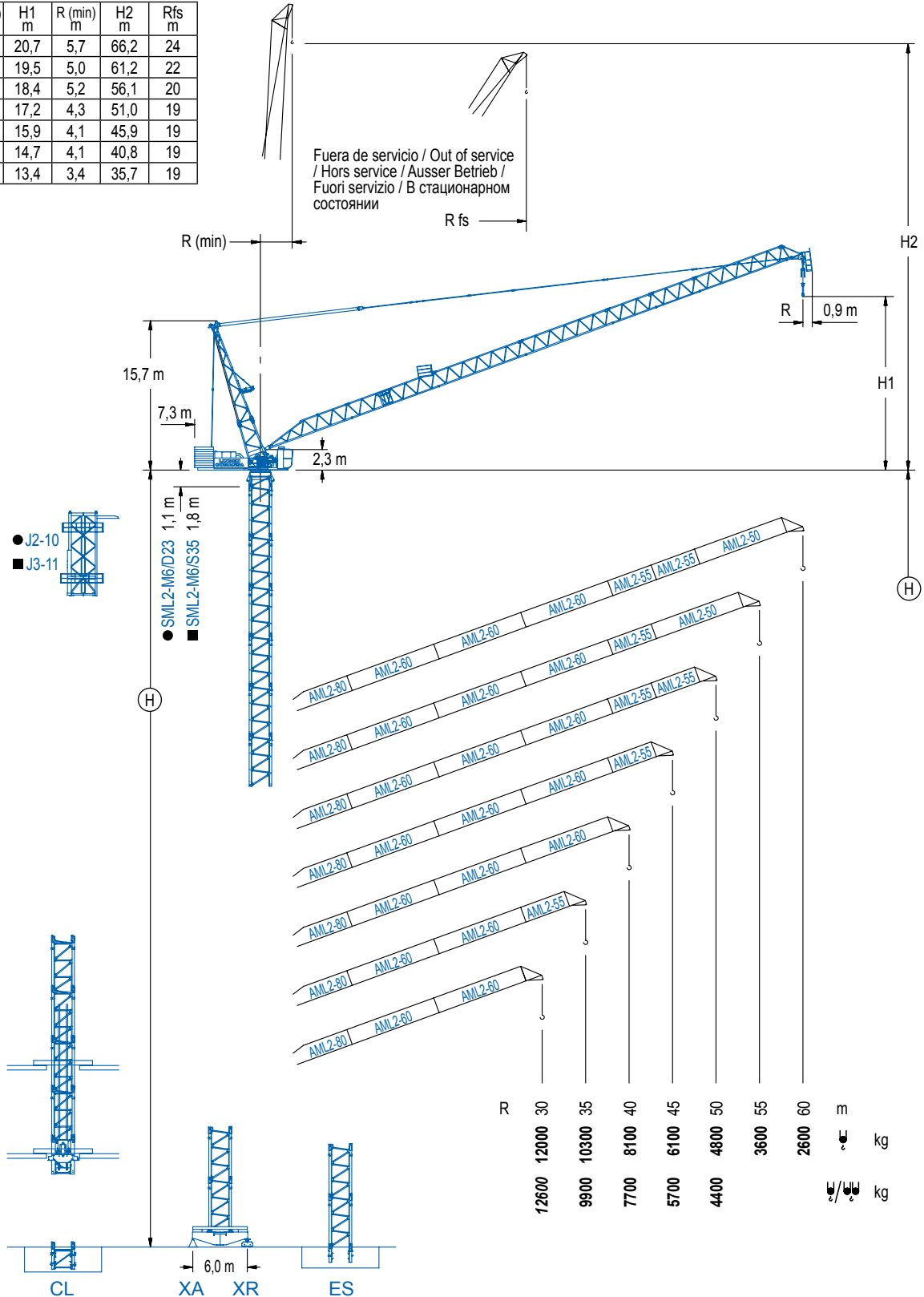
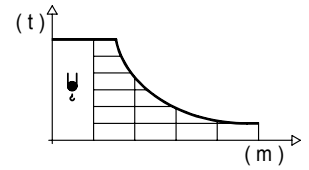


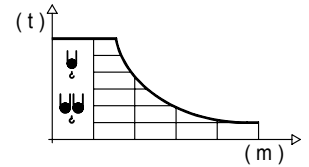
DIAGRAMA DE CARGAS

Load chart / Diagramme de charges / Lastdiagramm / Diagramma di carico / Диаграмма распределения нагрузки

R (m)	ψ	RCmax (m)	10	15	20	25	30	35	40	45	50	55	60	↔(m) ↓(kg)
60		26,2				12000	9250	6990	5520	4490	3710	3110	2600	
55		27,1				12000	10060	7770	6240	5140	4290	3600		
50		27,9				12000	10710	8450	6880	5720	4800			
45		28,9				12000	11340	9010	7360	6100				
40		29,7				12000	11850	9690	8100					
35		30,8					12000	10300						
30		30,0					12000							

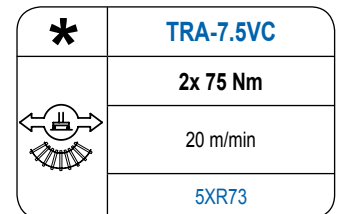
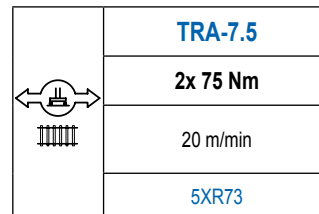
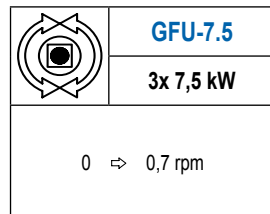
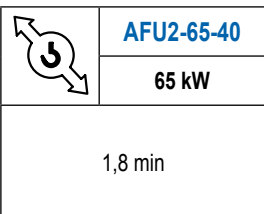
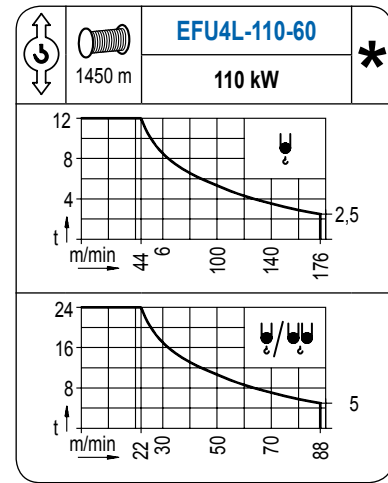
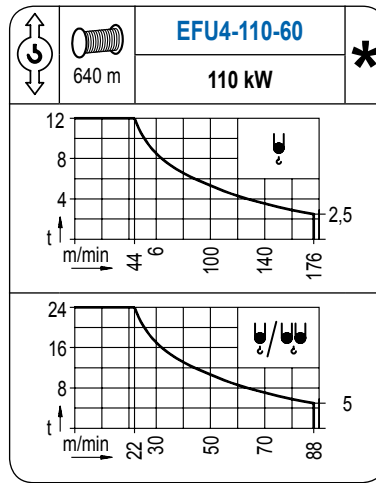
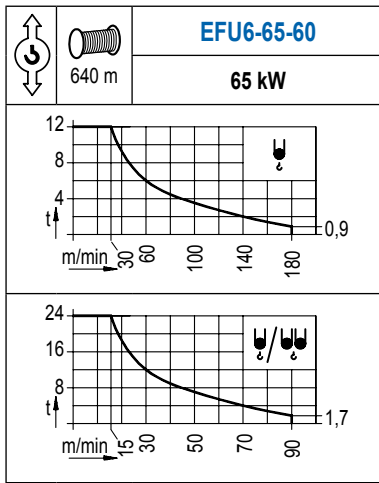


R (m)	ψ/ψψ	RCmax (m)	10	15	20	25	30	35	40	45	50	55	60	↔(m) ↓(kg)
50		14,6	24000	23050	15290	11300	8860	7220	6030	5120	4400			
45		15,3		24000	16630	12400	9780	8000	6700	5700				
40		15,9		24000	18050	13750	11010	9110	7700					
35		16,0		24000	18670	14520	11810	9900						
30		16,9		24000	19880	15480	12600							



MECANISMOS

Mechanisms / Mécanismes / Antriebe / Meccanismi / Механизмы



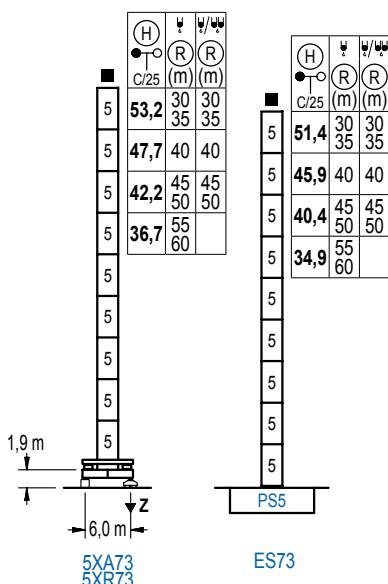
POTENCIA / POWER / PUISSANCE / LEISTUNG / POTENZA / МОЩНОСТЬ				Tensión de alimentación / Operating voltage / Tension de service / Betriebsspannung / Tensione di alimentazione / Напряжение источника питания	Generador / Generator / Générateur / Generator / Generatore / Генератор
Elevación / Hoist / Levage / Hub / Sollevamento / Тип механизма (подъем)	Abatimiento / Luffing / Releage / Einziehen / Brandeggio / Складывание	Giro / Slewing / Rotation / Drehbewegung / Rotazione / Поворот	Traslación / Travel / Translation / Verfahrbewegung / Traslazione / Ход	400 V	280 kVA
EFU6-65-60	AFU2-65-40	(3x) GFU-7.5	(2x) TRA-7.5	3ph	345 kVA
EFU4-110-60				50 Hz	345 kVA
EFU4L-110-60					

Opcional / Optional / En option / Kaufoption / Opzionale / Опционально

ALTURAS DE TORRE

Tower height / Hauteurs de tour / Turmhöhen / Altezza della torre / Высота башни

∅ 2,5 m



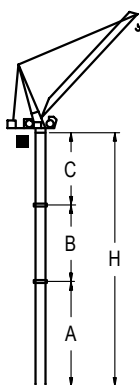
n°	Ref.	∅	h
5	S35	2,5	5,5

Z máx.	En servicio / In operation / En service / In Betrieb / In servizio / При работе	5XR73..... 133 t
	Fuera de servicio / Out of service / Hors service / Ausser Betrieb / Fuori servizio / В стационарном состоянии	5XR73..... 166 t

GRÚA ARRIOSTRADA

Braced crane / Grue à entretoisement / Abgespannter Kran / Gru ancorata / Нарцываемый кран

∅ 2,5 m



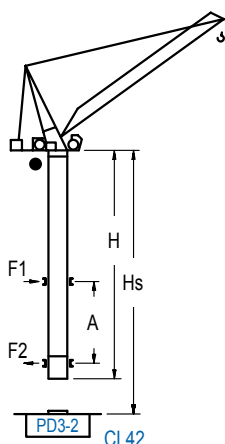
5XA73					
R	∅	60 / 55	50 / 45	40	35 / 30
(m)	∅/∅	-	50 / 45	40	35 / 30
A max		23,9	29,4	34,9	40,4
A min		23,9	23,9	23,9	23,9
B max		-	16,5	-	22,0
B min		-	16,5	-	16,5
C max		29,3	29,3	29,3	34,8
H max		53,2	69,7	58,7	75,2

ES73					
R	∅	60 / 55	50 / 45	40	35 / 30
(m)	∅/∅	-	50 / 45	40	35 / 30
A max		22,1	27,6	33,1	38,6
A min		22,1	22,1	22,1	22,1
B max		-	16,5	-	22,0
B min		-	16,5	-	16,5
C max		29,3	29,3	29,3	34,8
H max		51,4	67,9	56,9	73,4

GRÚA TREPADORA

Internal climbing crane / Grue avec cage de télescopage intérieure / Kran mit klettern im Gebäude / Gru in rampante in cavedio / Кран с самоподъемом

∅ 2,0 m



H	∅	∅/∅		Hs < 300 m	
		(R)(m)	(R)(m)	A max (m)	A min (m)
48,5	30	30	30	19,6	9,0
(4x D23 + 4x D23A + CLD23A-1)	35	35	35		
43,0	40	40	40	16,8	9,0
(3x D23 + 4x D23A + CLD23A-1)					
37,5	45	45	45	14,1	9,0
(2x D23 + 4x D23A + CLD23A-1)	50	50	50		
32,0	55			11,4	10,0
(D23 + 4x D23A + CLD23A-1)	60				

n°	Ref.	∅	h
3	D23	2,0	5,5
4	D23A	2,0	5,5
14	CLD23A-1	2,0	3,4

Otras zonas de viento, alturas superiores, arriostramientos o trepado interno consultar / Other wind zones, additional hook heights, tie frames or internal climbing on request / Autres zones de vent, des hauteurs supplémentaires, entretoisements ou grues avec cage de télescopage intérieure, sur demande / Andere Windzonen, weitere Hakenhöhen, Abspannungen zum Gebäude oder Klettern im Gebäude auf Anfrage / Per zone con velocità del vento particolari, altezze superiori, ancoraggi o rampante in cavedio, consultare il fabbricante / При других ветренных зонах, при большой высоте, привязках к зданию или наращивании крана внутри здания проконсультируйтесь с нами

LINDEN COMANSA

Construcciones Metálicas COMANSA S. A.

Tel.: (+34) 948 335 020 / Fax: (+34) 948 330 810 / E-mail: info@comansa.com
Polígono Urbizkain, Ctra. Aoiz nº1 31620, Huarte (Navarra), SPAIN

DS.1539.10

02/16

LCL 280/24 t

Reserva de modificaciones. Subject to modifications. Modifications réservées. Konstruktionsänderungen vorbehalten.
Il fabbricante si riserva la facoltà di apportare modifiche. Возможны изменения.

LCL

