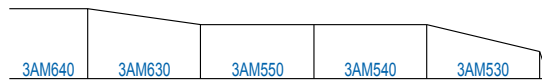
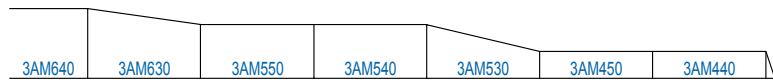
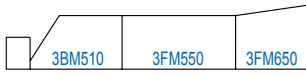
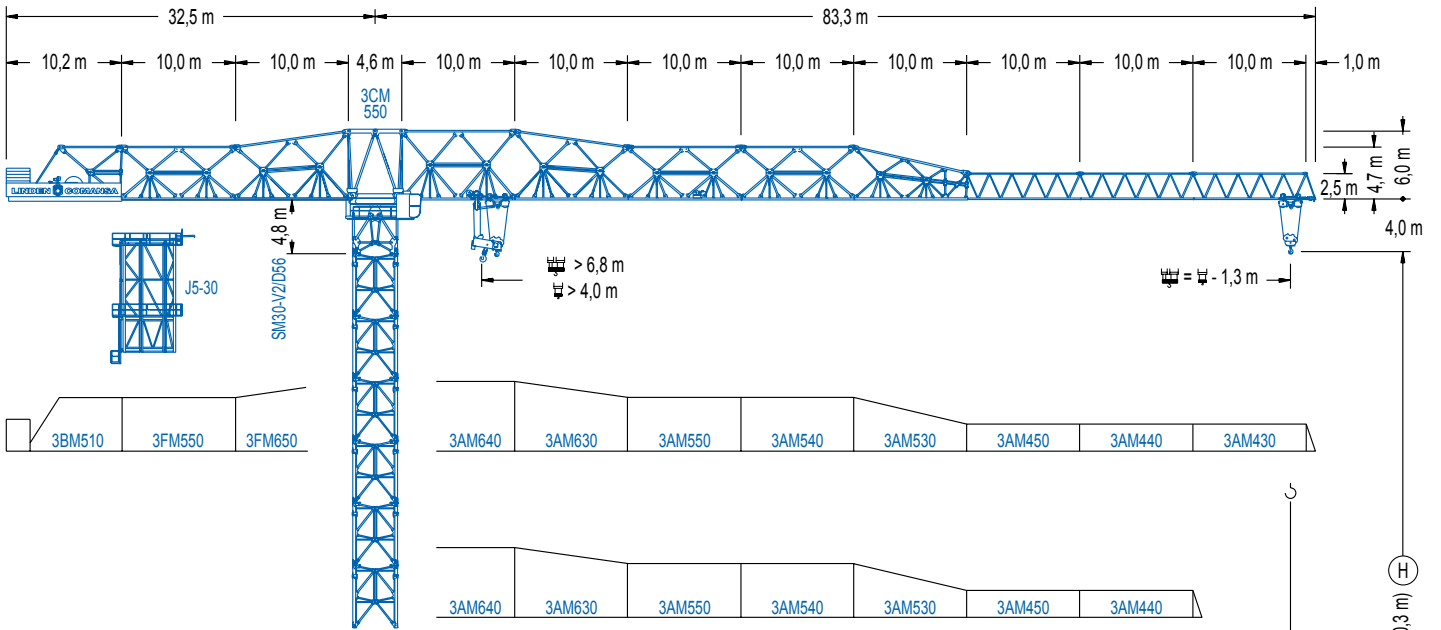


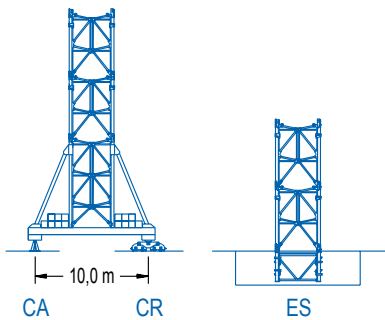
LC 3000

30 LC 1450

32 t



R	40	50	60	70	80	m
	32000	32000	26500	19000	15000	kg
	32000	32000	29150	20900	16000	kg



LC 3000

DIAGRAMA DE CARGAS

Load chart / Diagramme de charges / Lastdiagramm / Diagramma di carico / Диаграмма распределения нагрузки

R (m)																		
80	38,1 32000	40 30230	43 27730	45 26260	48 24290	50 23120	53 21530	55 20570	58 19260	60 18460	62 17710	65 16680	67 16050	67,2 16000	75,6 16000	78 15440	80,0 15000	m kg
70			44,6 32000	48 29310	50 27930	53 26060	55 24920	58 23380	60 22440	62 21560	65 20350	68 19240	68,7 19000	m kg				
60					50,0 32000	53 29900	55 28620	58 26880	58,7 26500	m kg								
50					48,7 32000	m kg												
40	38,7 32000	m kg																

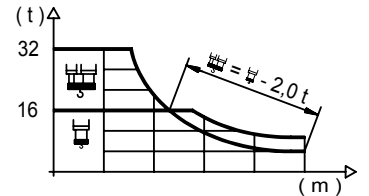
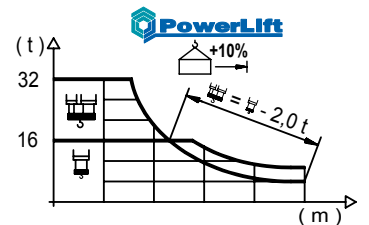


DIAGRAMA DE CARGAS POWERLIFT

Load chart PowerLift / Diagramme de charges PowerLift / Lastdiagramm PowerLift / Diagramma di carico PowerLift / Диаграмма распределения нагрузки PowerLift

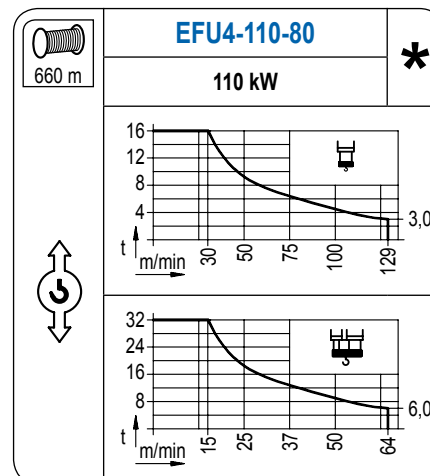
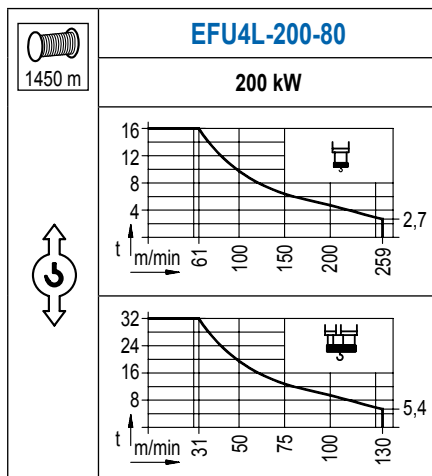
R (m)																		
80	40,9 32000	43 30160	45 28580	48 26460	50 25200	53 23480	55 22450	58 21040	60 20180	63 18990	65 18260	68 17260	70 16630	71 16330	72,2 16000	80,0 16000	m kg	
70			48,1 32000	50 30570	53 28540	55 27310	58 25640	60 24620	63 23220	65 22360	68 21160	68,7 20900	m kg					
60					54,2 32000	55 31460	58 29560	58,7 29150	m kg									
50					48,7 32000	m kg												
40	38,7 32000	m kg																



LC 3000


MECANISMOS

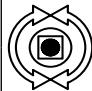
Mechanisms / Mécanismes / Antriebe / Meccanismi / Механизмы

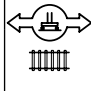


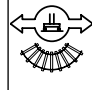
MECANISMOS

Mechanisms / Mécanismes / Antriebe / Meccanismi / Механизмы

	CFU-18
	18 kW
0 ⇔ 90 m/min	

	GFU-15
	4x 15 kW
0 ⇔ 0,7 rpm	

	TRA-10
	4x 100 Nm
	20 m/min
	10CR85

	TRA-10VC
	4x 100 Nm
	20 m/min
	10CR85

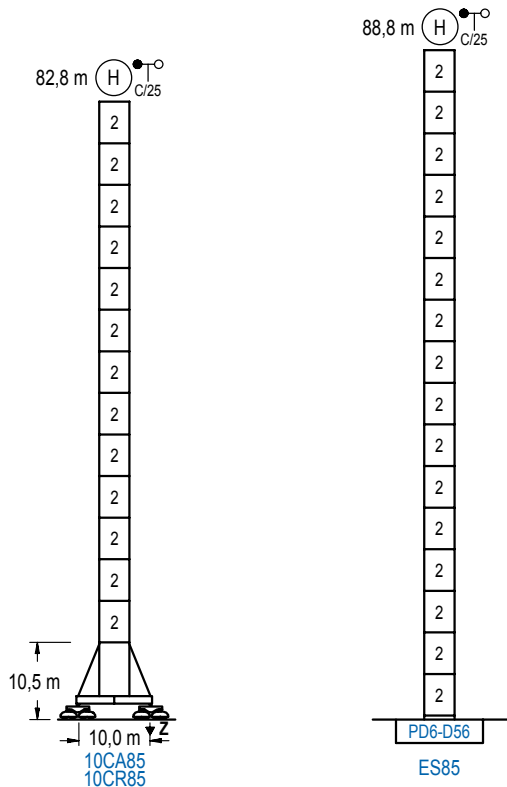
POTENCIA / POWER / PUISSANCE / LEISTUNG / POTENZA / МОЩНОСТЬ				Tensión de alimentación / Operating voltage / Tension de service / Betriebsspannung / Tensione di alimentazione / Напряжение источника питания	Generator / Generator / Générateur / Generator / Generatore / Генератор
Elevación / Hoist / Levage / Hub / Sollevamento / Тип механизма (подъем)	Carro / Trolley / Chariot / Laufkatze / Carrello / Грузовая тележка	Giro / Slewing / Rotation / Drehbewegung / Rotazione / Поворот	Traslación / Travel / Translation / Verfahrbewegung / Traslazione / Ход		
EFU4L-200-80	CFU-18	(4x) GFU-15	(4x) TRA-10	400 V	475 kVA
EFU4-110-80				3ph 50 Hz	330 kVA

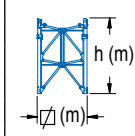
Opcional / Optional / En option / Kaufoption / Opzionale / Опционально
*

ALTURAS BAJO GANCHO

Heights under hook / Hauteurs sous crochet / Hakenhöhen / Altezza sotto gancio / Высота под крюком

∅ 4,0 m

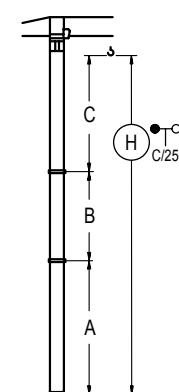


	n°	Ref.	∅	h
	2	D56	4,0	5,5

Z máx.	En servicio / In operation / En service / In Betrieb / In servizio / При работе	10CR85270 t
	Fuera de servicio / Out of service / Hors service / Ausser Betrieb / Fuori servizio / В стационарном состоянии	10CR85322 t

GRÚA ARRIOSTRADA

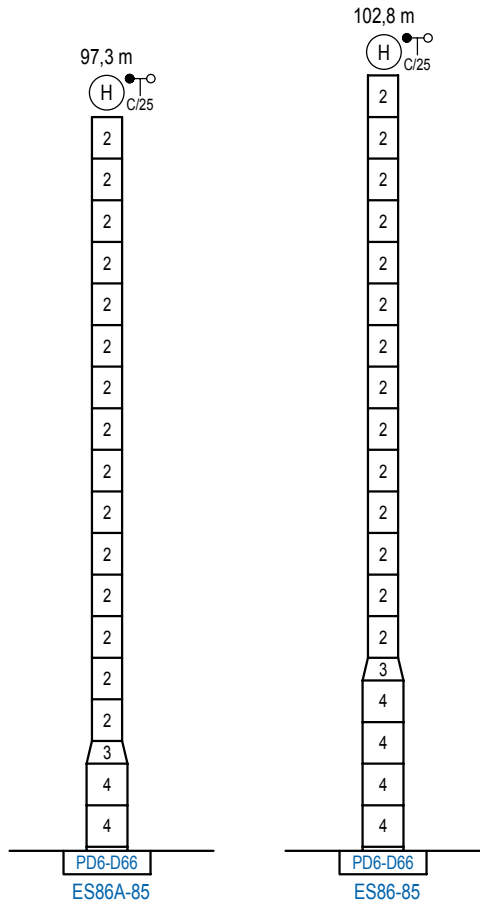
Braced crane / Grue à entretoisement / Abgespannter Kran / Gru ancorata / Нарастиваемый кран



	10CA85	
A max	65,5	
A min	38,0	
B max	49,5	
B min	-	27,5
C max	66,8	66,8
H max	132,3	181,8

	ES85	
A max	71,5	
A min	38,5	
B max	49,5	
B min	-	27,5
C max	66,8	66,8
H max	138,3	187,8

Otras zonas de viento o alturas superiores consultar / Other wind zones or additional hook heights on request / Autres zones de vent ou des hauteurs supplémentaires sur demande / Andere Windzonen oder weitere Hakenhöhen auf Anfrage / Per zone con velocità del vento particolari o altezze superiori consultare il fabbricante / При других ветренных зонах о при большой высоте проконсультируйтесь с нами



	n°	Ref.	∅	h	n°	Ref.	∅	h
		2	D56	4,0	5,5	3	TD66D56	5,4
					4	D66	5,4	5,5

Otras zonas de viento o alturas superiores consultar / Other wind zones or additional hook heights on request / Autres zones de vent ou des hauteurs supplémentaires sur demande / Andere Windzonen oder weitere Hakenhöhen auf Anfrage / Per zone con velocità del vento particolari o altezze superiori consultare il fabbricante / При других ветренных зонах о при большой высоте проконсультируйтесь с нами

LC 3000



Construcciones Metálicas COMANSA S. A.

Tel.: (+34) 948 335 020 / Fax: (+34) 948 330 810 / E-mail: info@comansa.com
 Polígono Urbizkain, C/ta. Aoiz Nº1 31620 Huarte (Navarra)- SPAIN

DS.1441.04 09/15 30 LC 1450/32 t

Reserva de modificaciones. Subject to modifications. Modifications réservées. Konstruktionsänderungen vorbehalten. Il Fabbricante si riserva la facoltà di apportare modifiche. Возможны изменения.