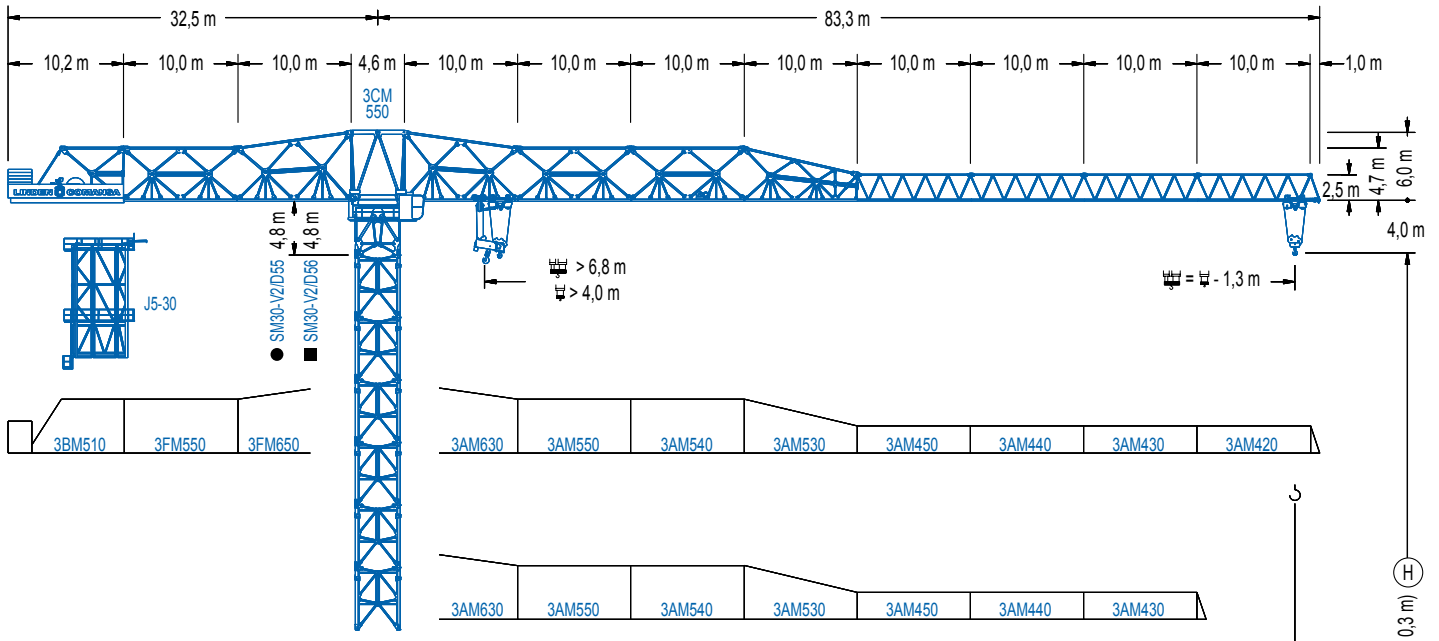


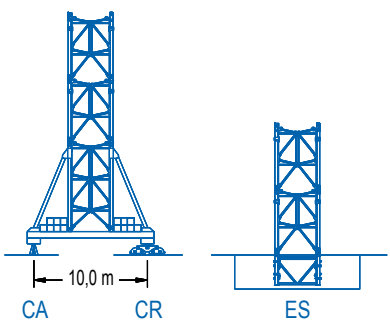
LC 3000

30 LC 1100

64 t





R	40	50	60	70	80	m
32000	31500	26400	24000	19800	18000	kg
				14850	13500	kg
						10450



LC 3000

DIAGRAMA DE CARGAS

Load chart / Diagramme de charges / Lastdiagramm / Diagramma di carico / Диаграмма распределения нагрузки

R (m)																					
80	16,1	25	27,9	32000	30,0	35	38	40	45	48	50	55	58	60	65	68	70	75	78	80,0	m
	64000	36870	32000	32000	32000	26720	24240	22800	19790	18290	17400	15460	14470	13860	12510	11800	11360	10370	9830	9500	kg
70	18,1	25	28	31,5	34,2	38	40	45	48	50	55	58	60	65	68	70,0	m				
	64000	42790	37110	32000	32000	28280	26630	23170	21460	20430	18210	17060	16370	14820	14000	13500	kg				
60	19,3	25	28	30	33,7	36,7	40	45	48	50	55	58	60,0	m							
	64000	46470	40370	37030	32000	32000	29120	25370	23510	22400	19990	18760	18000	kg							
50	20,2	25	28	30	35	35,4	39,1	45	48	50,0	m										
	64000	49300	42870	39350	32410	32000	32000	27150	25180	24000	kg										
40	20,2	25	28	30	35,4	39,5	40,0	m													
	64000	49310	42880	39360	32000	31500	kg														

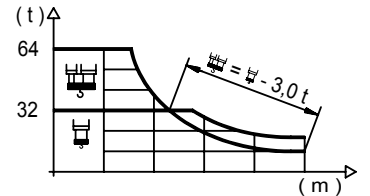


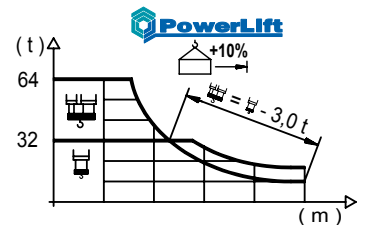


DIAGRAMA DE CARGAS POWERLIFT

Load chart PowerLift / Diagramme de charges PowerLift / Lastdiagramm PowerLift / Diagramma di carico PowerLift / Диаграмма распределения нагрузки PowerLift

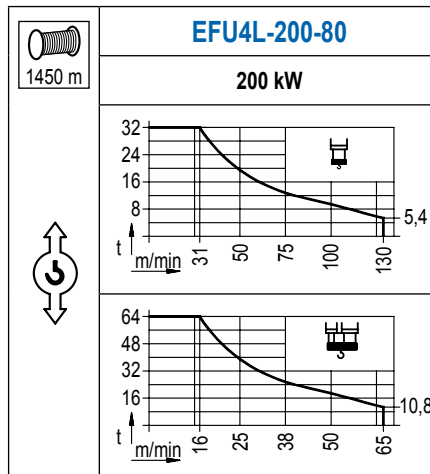
R (m)																				
80	16,8	25	28	29,2	32,2	38	40	45	48	50	55	58	60	65	68	70	75	78	80,0	m
	64000	39030	33790	32000	32000	26300	24750	21510	19900	18940	16860	15790	15140	13690	12920	12450	11380	10810	10450	kg
70	19,1	25	28	30,3	36,8	38	40	45	48	50	55	58	60	65	68	70,0	m			
	64000	45830	39800	32000	32000	30830	29040	25300	23450	22340	19940	18700	17950	16280	15400	14850	kg			
60	20,5	25	28	30	35	35,9	39,9	45	48	50	55	58	60,0	m						
	64000	50160	43640	40060	33020	32000	32000	27800	25780	24580	21960	20620	19800	kg						
50	21,6	25	28	30	35	37,9	42,3	45	48	50,0	m									
	64000	53550	46640	42850	35380	32000	32000	29830	27680	26400	kg									
40	21,7	25	28	30	35	38,0	40,0	m												
	64000	53850	46900	43100	35590	32000	kg													



LC 3000

MECANISMOS

Mechanisms / Mécanismes / Antriebe / Meccanismi / Механизмы



MECANISMOS

Mechanisms / Mécanismes / Antriebe / Meccanismi / Механизмы

	CFU-18
	18 kW
0 ⇔ 90 m/min	

	GFU-15
	4x 15 kW
0 ⇔ 0,7 rpm	

	TRA-10
	4x 100 Nm
20 m/min	
10XR65-A	10CR85

	TRA-10VC
	4x 100 Nm
20 m/min	
10XR65-A	10CR85

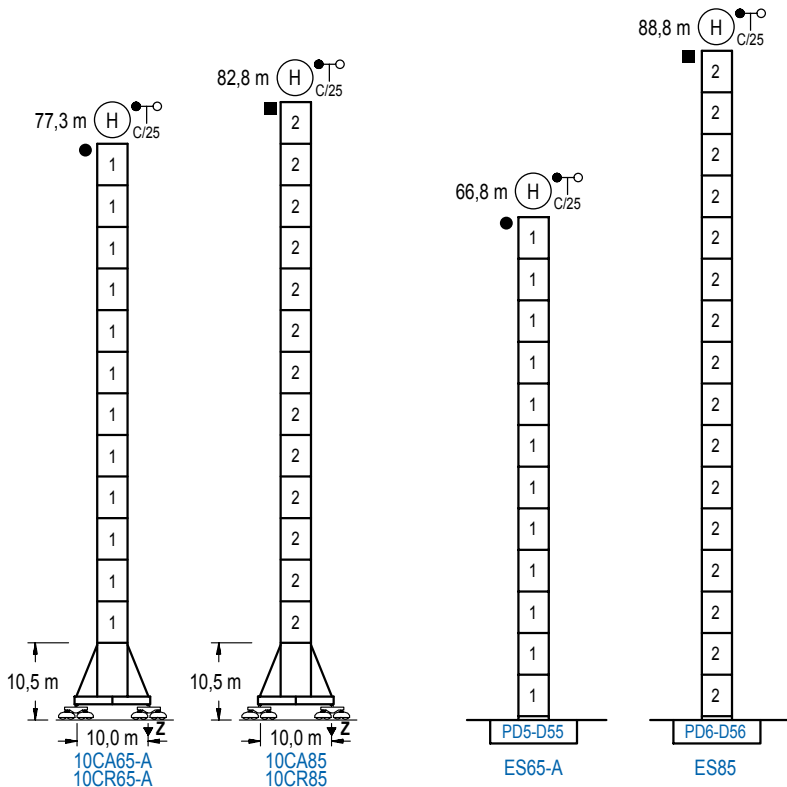
POTENCIA / POWER / PUISSANCE / LEISTUNG / POTENZA / МОЩНОСТЬ				Tensión de alimentación / Operating voltage / Tension de service / Betriebsspannung / Tensione di alimentazione / Напряжение источника питания	Generador / Generator / Générateur / Generator / Generatore / Генератор
Elevación / Hoist / Levage / Hub / Sollevamento / Тип механизма (подъем)	Carro / Trolley / Chariot / Laufkatze / Carrolo / Грузовая тележка	Giro / Slewing / Rotation / Drehbewegung / Rotazione / Поворот	Traslación / Travel / Translation / Verfahrbewegung / Traslazione / Ход		
EFU4L-200-80	CFU-18	(4x) GFU-15	(4x) TRA-10	400 V 3ph 50 Hz	475 kVA

Opcional / Optional / En option / Kaufoption / Opzionale / Опционально
*

ALTURAS BAJO GANCHO

Heights under hook / Hauteurs sous crochet / Hakenhöhen / Altezza sotto gancio / Высота под крюком

∅ 4,0 m

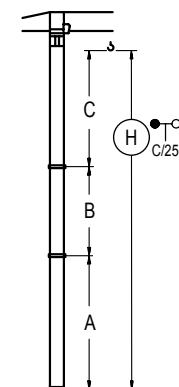


n°	Ref.	∅	h
1	D55	4,0	5,5
2	D56	4,0	5,5

Z máx.	En servicio / In operation / En service / In Betrieb / In servizio / При работе	10CR65-A...227 t 10CR85231 t
	Fuera de servicio / Out of service / Hors service / Ausser Betrieb / Fuori servizio / В стационарном состоянии	10CR65-A...212 t 10CR85310 t

GRÚA ARRIOSTRADA

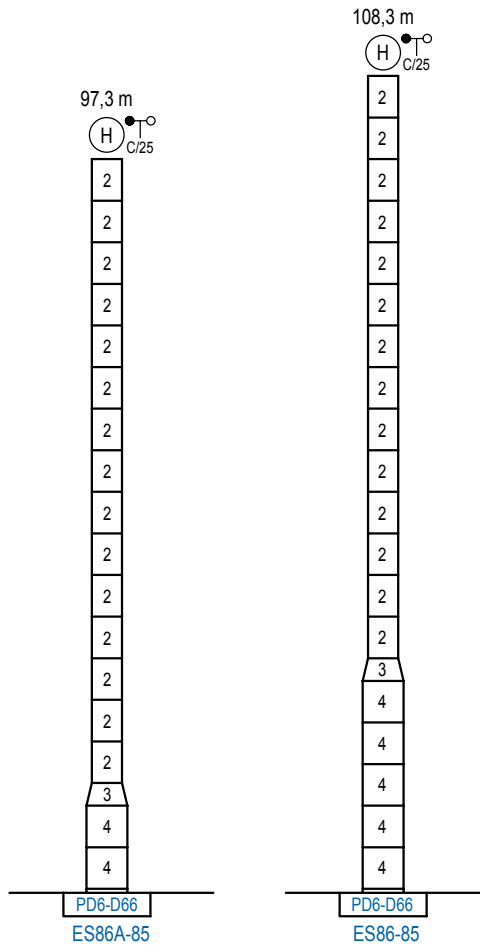
Braced crane / Grue à entretoisement / Abgespannter Kran / Gru ancorata / Нарастиваемый кран



	10CA65-A	10CA85
A max	60,0	65,5
A min	32,5	32,5
B max	-	33,0
B min	-	22,0
C max	50,3	50,3
H max	110,8	143,3

	ES65-A	ES85
A max	49,5	71,5
A min	22,0	33,0
B max	-	33,0
B min	-	22,0
C max	50,3	50,3
H max	99,8	132,8

Otras zonas de viento o alturas superiores consultar / Other wind zones or additional hook heights on request / Autres zones de vent ou des hauteurs supplémentaires sur demande / Andere Windzonen oder weitere Hakenhöhen auf Anfrage / Per zone con velocità del vento particolari o altezze superiori consultare il fabbricante / При других ветренных зонах о при большой высоте проконсультируйтесь с нами



	n°	Ref.	∅	h	n°	Ref.	∅	h
		2	D56	4,0	5,5	3	TD66D56	5,4
					4	D66	5,4	5,5

Otras zonas de viento o alturas superiores consultar / Other wind zones or additional hook heights on request / Autres zones de vent ou des hauteurs supplémentaires sur demande / Andere Windzonen oder weitere Hakenhöhen auf Anfrage / Per zone con velocità del vento particolari o altezze superiori consultare il fabbricante / При других ветренных зонах о при большой высоте проконсультируйтесь с нами

LC 3000



Construcciones Metálicas COMANSA S. A.

Tel.: (+34) 948 335 020 / Fax: (+34) 948 330 810 / E-mail: info@comansa.com
 Polígono Urbizkain, C/ta. Aoiz N°1 31620 Huarte (Navarra)- SPAIN

DS.1539.03 09/15 30 LC 1100/64 t

Reserva de modificaciones. Subject to modifications. Modifications réservées. Konstruktionsänderungen vorbehalten. Il Fabbricante si riserva la facoltà di apportare modifiche. Возможны изменения.