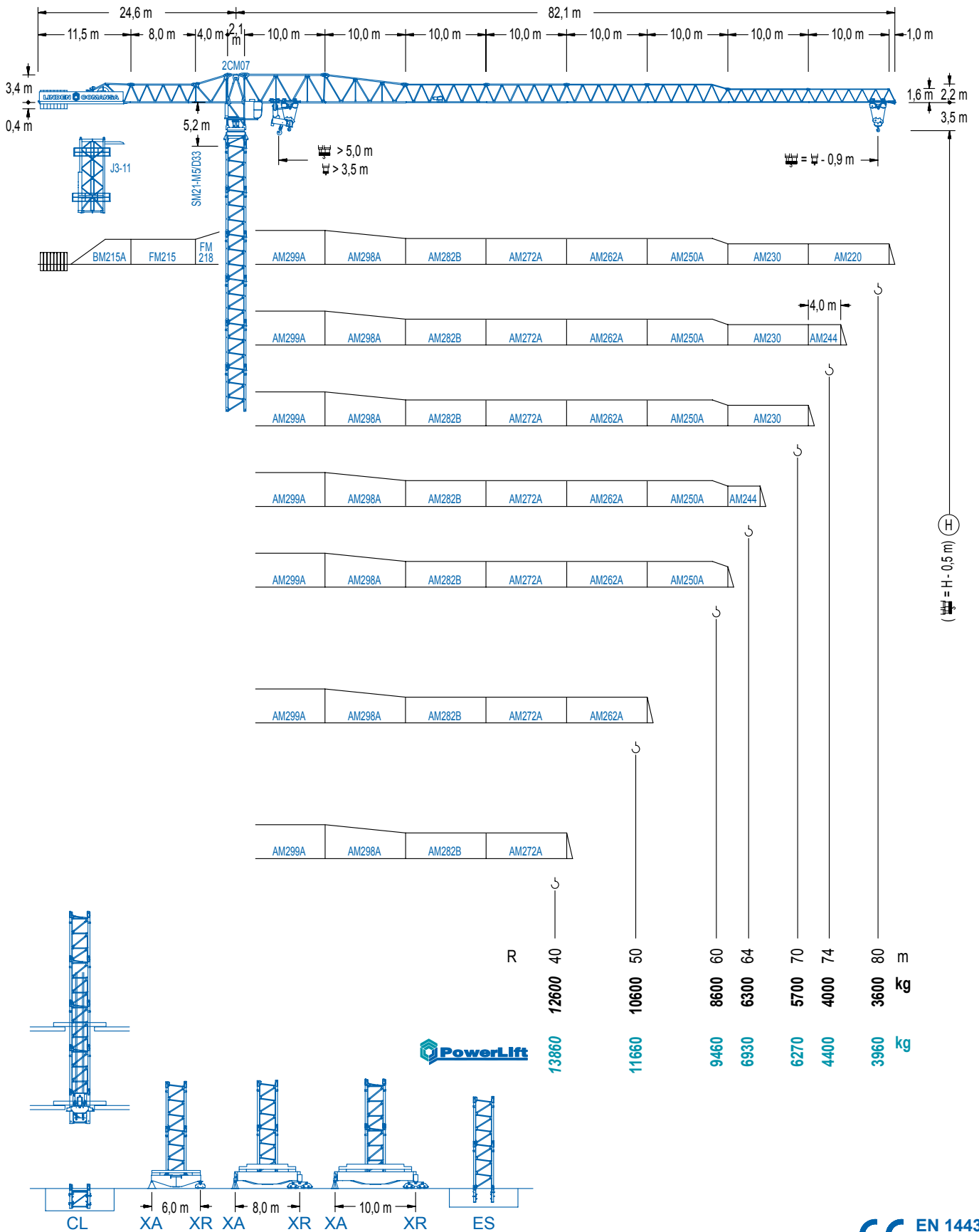


LC 2100

21 LC 550

25 t



LC 2100

DIAGRAMA DE CARGAS

Load chart / Diagramme de charges / Lastdiagramm / Diagramma di carico / Диаграмма распределения нагрузки

R (m)																	
80	14,0 25000	18 18570	20 16380	23 13840	25,0 12500	27,5 12500	35 9550	40 8210	45 7180	50 6350	55 5680	60 5120	64 4740	70 4250	74 3970	80,0 3600	m kg
74	14,1 25000	18 18680	20 16470	23 13920	25,1 12500	27,7 12500	35 9620	40 8270	45 7230	50 6400	55 5720	60 5160	64 4780	70 4280	74,0 4000	m kg	
70		17,6 25000	20 21540	23 18300	25 16580	31,7 12500	35,0 12500	40 10780	45 9450	50 8390	55 7530	60 6820	64 6330	70,0 5700	m kg		
64		17,5 25000	20 21420	23 18190	25 16480	31,5 12500	34,9 12500	40 10730	45 9410	50 8360	55 7500	60 6790	64,0 6300	m kg			
60			21,4 25000	23 22960	25 20860	30 16880	38,6 12500	42,8 12500	45 11840	50 10540	55 9480	60,0 8600	m kg				
50			21,4 25000	23 23010	25 20910	30 16910	38,7 12500	42,1 12500	45 11910	50,0 10600	m kg						
40			21,8 25000	23 23500	25 21350	30 17280	35 14410	39,1 12600	m kg								

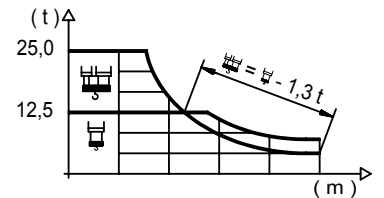
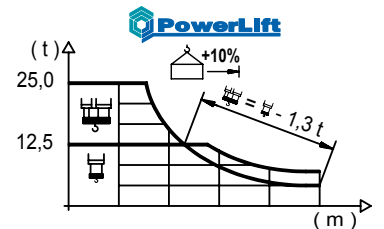


DIAGRAMA DE CARGAS POWERLIFT

Load chart PowerLift / Diagramme de charges PowerLift / Lastdiagramm PowerLift / Diagramma di carico PowerLift / Диаграмма распределения нагрузки PowerLift

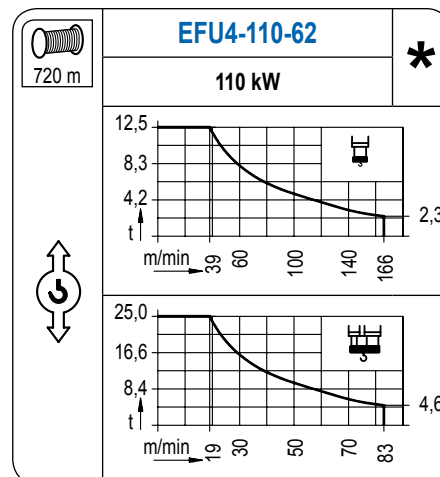
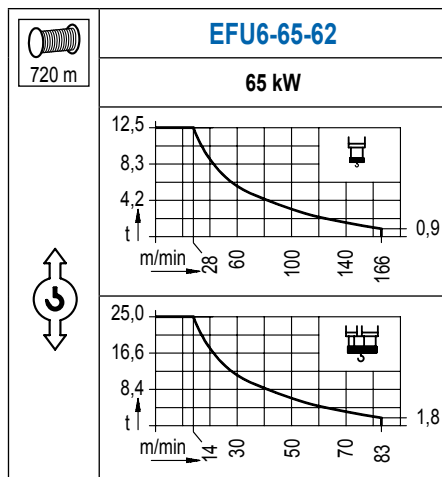
R (m)																	
80	15,0 25000	18 20230	20 17860	23 15120	26,9 12500	29,7 12500	35 10390	40 8940	45 7820	50 6930	55 6210	60 5600	64 5190	70 4660	74 4360	80,0 3960	m kg
74	15,1 25000	18 20380	20 17990	23 15230	27,1 12500	29,9 12500	35 10480	40 9020	45 7890	50 6990	55 6260	60 5660	64 5240	70 4710	74,0 4400	m kg	
70			19,0 25000	23 20070	25 18210	30 14680	34,3 12500	37,9 12500	45 10340	50 9200	55 8260	60 7480	64 6950	70,0 6270	m kg		
64			18,9 25000	23 19970	25 18120	30 14610	34,2 12500	37,8 12500	45 10310	50 9170	55 8240	60 7460	64,0 6930	m kg			
60				23,2 25000	25 22950	30 18600	35 15540	42,0 12500	46,6 12500	50 11570	55 10420	60,0 9460	m kg				
50				23,3 25000	25 23040	30 18680	35 15600	42,2 12500	46,9 12500	50,0 11660	m kg						
40				23,6 25000	25 23350	30 18940	35 15820	39,1 13860	m kg								



LC 2100

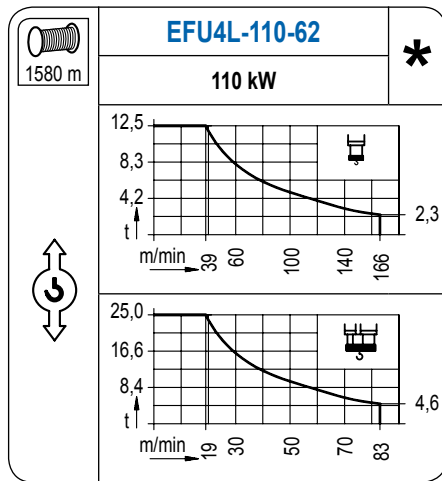
MECANISMOS

Mechanisms / Mécanismes / Antriebe / Meccanismi / Механизмы



MECANISMOS

Mechanisms / Mécanismes / Antriebe / Meccanismi / Механизмы



Para mecanismos de alta capacidad de cable consultar cargas. / For mechanisms with high drum capacity, request loads. / Pour des mécanismes avec une grande capacité de câble il faut consulter. / Für Hubmechanismen mit hoher Kabelkapazität, Lastdiagramm anfragen. / Gru con tamburo ad alta capacità di avvolgimento fune, consultare il diagramma di carico. / Проконсультируйтесь с нагрузках при механизмах с большей вместимостью кабеля.

	CFU-7.5
	7,5 kW
0 ⇔ 80 m/min	

	GFU-7.5
	4x 7,5 kW
0 ⇔ 0,7 rpm	

	TRA-7.5	TRA-7.5
	2x 75 Nm	4x 75 Nm
20 m/min		
	5XR43	7XR63 10XR83

	TRA-7.5VC	TRA-7.5VC
	2x 75 Nm	4x 75 Nm
20 m/min		
	5XR43	7XR63 10XR83

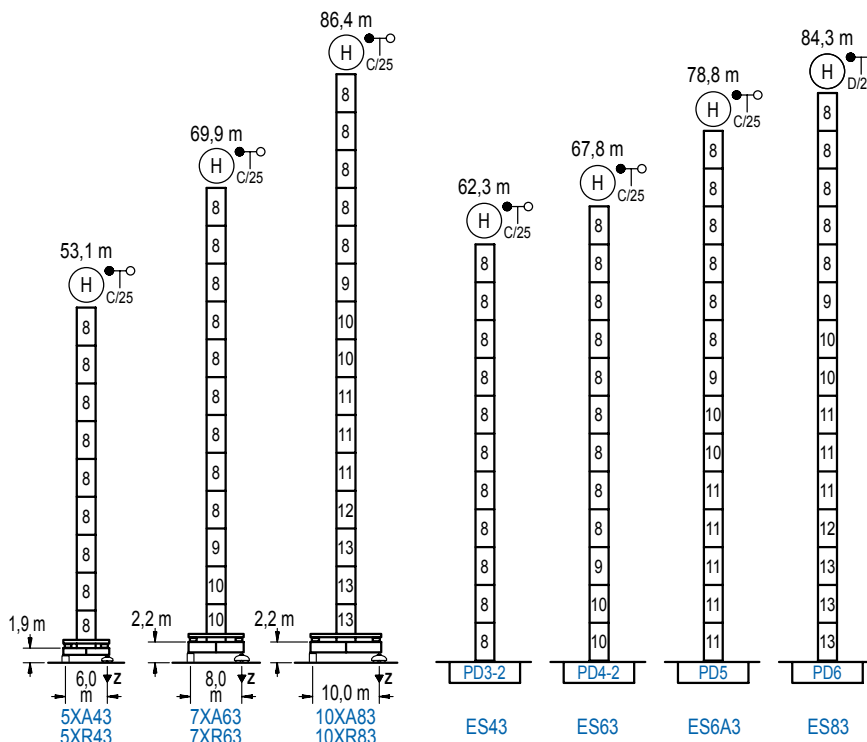
POTENCIA / POWER / PUISSANCE / LEISTUNG / POTENZA / МОЩНОСТЬ				Tensión de alimentación / Operating voltage / Tension de service / Betriebsspannung / Tensione di alimentazione / Напряжение источника питания	Generador / Generator / Générateur / Generator / Generatore / Генератор
Elevación / Hoist / Levage / Hub / Sollevamento / Тип механизма (подъем)	Carro / Trolley / Chariot / Laufkatze / Carrello / Грузовая тележка	Giro / Slewing / Rotation / Drehbewegung / Rotazione / Поворот	Traslación / Travel / Translation / Verfahrbewegung / Traslazione / Ход		
EFU6-65-62	CFU-7.5	(4x) GFU-7.5	(2x) TRA-7.5	400 V	195 kVA
EFU4-110-62			(4x) TRA-7.5	3ph	260 kVA
EFU4L-110-62			(4x) TRA-7.5	50 Hz	260 kVA

Opcional / Optional / En option / Kaufoption / Opzionale / Опционально
*

ALTURAS BAJO GANCHO

Heights under hook / Hauteurs sous crochet / Hakenhöhen / Altezza sotto gancio / Высота под крюком

∅ 2,5 m



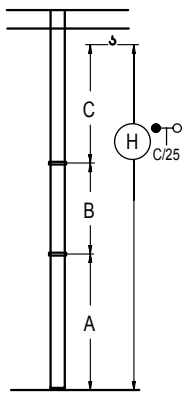
n°	Ref.	∅	h
8	D33	2,5	5,5
9	TD34	2,5	5,5
10	D34	2,5	5,5
11	D35	2,5	5,5
12	TD36B	2,5	5,5
13	D36	2,5	5,5

Z máx.	En servicio / In operation / En service / In Betrieb / In servizio / При работе	5XR43..... 136 t 7XR63..... 127 t 10XR83..... 135 t
	Fuera de servicio / Out of service / Hors service / Ausser Betrieb / Fuori servizio / В стационарном состоянии	5XR43..... 102 t 7XR63..... 142 t 10XR83..... 189 t

Otras zonas de viento o alturas superiores consultar / Other wind zones or additional hook heights on request / Autres zones de vent ou des hauteurs supplémentaires sur demande / Andere Windzonen oder weitere Hakenhöhen auf Anfrage / Per zone con velocità del vento particolari o altezze superiori consultare il fabbricante / При других ветренных зонах о при большой высоте проконсультируйтесь с нами

GRÚA ARRIOSTRADA

Braced crane / Grue à entretoisement / Abgespannter Kran / Gru ancorata / Нарастиваемый кран

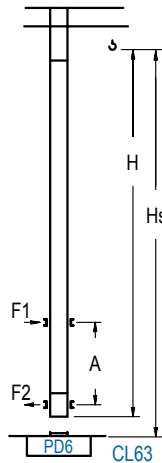


	5XA43	7XA63	10XA83
A max	40,4	57,2	73,7
A min	23,9	24,2	62,7
B max	-	33,0	-
B min	33,0	16,5	33,0
C max	51,2	45,7	45,7
H max	91,6	119,1	102,9

	ES43	ES63	ES6A3	ES83
A max	49,6	55,1	66,1	71,6
A min	22,1	22,1	44,1	60,6
B max	-	33,0	-	33,0
B min	33,0	16,5	33,0	16,5
C max	45,7	45,7	45,7	45,7
H max	95,3	128,3	100,8	133,8

GRÚA TREPADORA

Internal climbing crane / Grue avec cage de télescopage intérieure / Kran mit klettern im Gebäude / Gru in rampante in cavedio / Кран с самоподъемом



H	Hs < 400 m	
	A max (m)	A min (m)
60,5 m 5x D33 + TD34 + 4x D34A + CLD34A	21,9	10,0
55,0 m 4x D33 + TD34 + 4x D34A + CLD34A	19,1	8,0
49,5 m 3x D33 + TD34 + 4x D34A + CLD34A	16,4	8,0

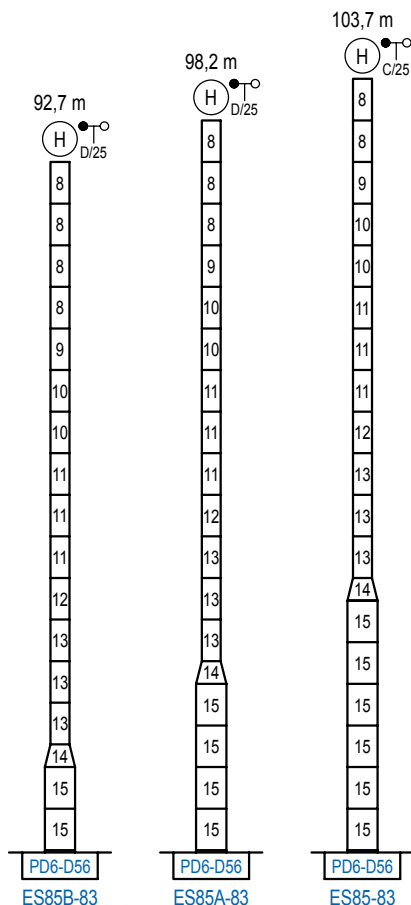
nº	Ref.	h	h
8	D33	2,5	5,5
9	TD34	2,5	5,5
20	D34A	2,5	5,5
21	CLD34A	2,5	3,8

Otras zonas de viento, alturas superiores, arriostramientos o trepado interno consultar / Other wind zones, additional hook heights, tie frames or internal climbing on request / Autres zones de vent, des hauteurs supplémentaires, entretoisements ou grues avec cage de télescopage intérieure, sur demande / Andere Windzonen, weitere Hakenhöhen, Abspannungen zum Gebäude oder Klettern im Gebäude auf Anfrage / Per zone con velocità del vento particolari, altezze superiori, ancoraggi o rampante in cavedio, consultare il fabbricante / При других ветренных зонах, при большой высоте, привязках к зданию или наращивании крана внутри здания проконсультируйтесь с нами

ALTURAS ESPECIALES

Special heights / Spéciaux hauteurs / Extra Höhen / Conformazioni raccordate per altezze speciali / Для специальной высоты

∅ 4,0 m



nº	Ref.	h	h
8	D33	2,5	5,5
9	TD34	2,5	5,5
10	D34	2,5	5,5
11	D35	2,5	5,5
12	TD36B	2,5	5,5
13	D36	2,5	5,5
14	TD56D36	4,0	3,0
15	D56	4,0	5,5

Otras zonas de viento o alturas superiores consultar / Other wind zones or additional hook heights on request / Autres zones de vent ou des hauteurs supplémentaires sur demande / Andere Windzonen oder weitere Hakenhöhen auf Anfrage / Per zone con velocità del vento particolari o altezze superiori consultare il fabbricante / При других ветренных зонах о большой высоте проконсультируйтесь с нами



Construcciones Metálicas COMANSA S. A.

Tel.: (+34) 948 335 020 / Fax: (+34) 948 330 810 / E-mail: info@comansa.com
Polígono Urbizkain, Ctra. Aoiz nº1 31620, Huarte (Navarra), SPAIN

DS.1548.12

01/16

21 LC 550/25 t

Reserva de modificaciones. Subject to modifications. Modifications réservées. Konstruktionsänderungen vorbehalten.
Il fabbricante si riserva la facoltà di apportare modifiche. Возможны изменения.